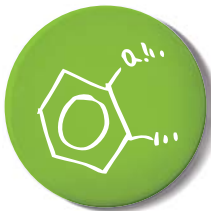
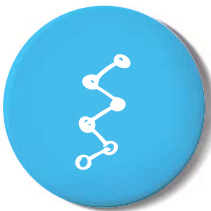


# UPV/EHU 14/15

unibertsitatera  
sartzeko bideak  
acceso a la  
universidad



eman ta zabal zazu



Universidad  
del País Vasco

Euskal Herriko  
Unibertsitatea

NAZIOARTEKO  
BIKAIN TASUN  
CAMPUSA

CAMPUS DE  
EXCELENCIA  
INTERNACIONAL



# UNIBERTSITATERA SARTZEKO BIDEAK

---

## ACCESO A LA UNIVERSIDAD

Curso 2014/2015 Ikasturtea



Universidad  
del País Vasco

Euskal Herriko  
Unibertsitatea

NAZIOARTEKO  
BIKAINTASUN  
CAMPUSA

CAMPUS DE  
EXCELENCIA  
INTERNACIONAL

GRADU IKASKETEN ETA BERRIKUNTZAREN ARLOKO ERREKTOREORDETTZA  
VICERRECTORADO DE ESTUDIOS DE GRADO E INNOVACIÓN

*Oharra:* 2014/2015 ikasterterako gidaliburu hau informazio-iturria baino ez da. Ez du legezko baliorik eta, beraz, ezin da erabili errekurtsoen oinarri gisa.

Interneteko helbidea: **<http://www.ehu.es>**

*Nota:* Esta Guía de Acceso a la Universidad 2014/2015 tiene carácter exclusivamente informativo y no legal, por lo que no se podrá utilizar como base para ningún recurso.

Dirección de Internet: **<http://www.ehu.es>**

# AURKIBIDEA / ÍNDICE

<b>Errektorearen aurkezpena</b> .....	7
<b>Presentación del Rector</b> .....	9
<b>1. Unibertsitateko ikasketen erreforma</b> .....	11
<b>2. Gradu ikasketa ofizialeterako sarrera</b> .....	15
— Batxilergotik sartzea .....	17
— Goi mailako heziketa-zikloetatik sartzea .....	22
— 25 urtetik gorakoak unibertsitatera sartzeko bidea .....	27
— 45 urtetik gorakoak unibertsitatera sartzeko bidea .....	30
— Lan esperientzia egiaztatuz sartzeko bidea .....	32
— Atzerrian ikasi duten ikasleak sartzeko bidea .....	35
<b>3. UPV/EHUn sartzeko prozedura</b> .....	37
— Sarbide motak eta dokumentazioa .....	39
— Gordetako plazak .....	40
— Izena emateko prozesua eta onarpena .....	40
— Proba espezifikoak duten graduak .....	41
— Tramiteen egutegia .....	42
— Onarpen nota .....	43
— Aurreko ikasturteko plaza kopuruak eta gutxieneko notak .....	44
— Titulazio bat baino gehiago aldi berean egitea .....	48
<b>4. UPV/EHUko ikastegiak eta titulazioak</b> .....	49
<b>5. Argibide orokorrak</b> .....	59
— Sarbide bulegoak .....	61
— UPV/EHUko zerbitzuak .....	61
— Bekak .....	62
— Prezio publikoak .....	64
<hr/>	
<b>1. Reforma de las enseñanzas universitarias</b> .....	65
<b>2. Acceso a los estudios oficiales de grado</b> .....	71
— Acceso desde el Bachillerato .....	73
— Acceso desde los ciclos formativos de grado superior .....	78
— Acceso a la Universidad para Mayores de 25 años .....	83
— Acceso a la Universidad para Mayores de 45 años .....	86
— Acceso por acreditación de experiencia laboral o profesional .....	88
— Estudiantes procedentes de otros sistemas educativos .....	91
<b>3. Procedimiento para el ingreso en la UPV/EHU</b> .....	93
— Vías de acceso y documentación .....	95

— Reserva de plazas . . . . .	96
— Preinscripción y admisión . . . . .	96
— Acceso a grados con prueba específica . . . . .	97
— Calendario de trámites . . . . .	98
— Nota de admisión . . . . .	99
— Límite de plazas y notas de corte del curso anterior . . . . .	100
— Simultaneidad de estudios . . . . .	104
<b>4. Centros de la UPV/EHU y titulaciones que imparten . . . . .</b>	<b>105</b>
<b>5. Información General . . . . .</b>	<b>115</b>
— Oficinas del Negociado de Acceso . . . . .	117
— Servicios de la UPV/EHU . . . . .	117
— Becas . . . . .	118
— Precios públicos . . . . .	120

## ERREKTOREAREN AURKEZPENA

Universidad del País Vasco/Euskal Herriko Unibertsitateko Errektore legez, oso pozgarria da niretzat unibertsitateko kide guztien izenean zuei hitzok esatea, Unibertsitatera Sartzeko Gida aurkezteko. Gida irakurtzen ari bazarete, graduko titulua lortzeko ikasten jarraitzea erabaki duzuelako da, eta zoriondu egin nahi zaituztet, hori erronka pertsonala eta profesionala baita. Gidak unibertsitaterako sarbidea erraztu nahi dizue eta, horretarako, informazio praktikoa eta eskuragarria eskaintzen du. Lagungarria izatea espero dut zuen ikasketa aukera behin betiko bideratzeko eta gure erakundearekiko lehenengo hartu-emanean egin beharreko izapideak errazteko.

IÑAKI GOIRIZELAIA  
UPV/EHUko Errektorea





## PRESENTACIÓN DEL RECTOR

Como Rector de la Universidad del País Vasco/Euskal Herriko Unibertsitatea, es para mí una gran satisfacción dirigiros estas palabras, en nombre de la comunidad universitaria, para presentar la Guía de Acceso a la Universidad. Si la estáis leyendo es porque habéis decidido continuar vuestra formación para obtener un título de grado, y quiero felicitaros por lo que ello supone de apuesta personal y profesional. El objeto de la guía es facilitar vuestra llegada a la universidad, a través de una información práctica y accesible. Espero que ella os ayude a orientar definitivamente vuestra opción formativa y os facilite los trámites en vuestro primer contacto con nuestra institución.

IÑAKI GOIRIZELAIA  
Rector de la UPV/EHU



# 1

## UNIBERTSITATEKO IKASKETEN ERREFORMA

---



## UNIBERTSITATEKO IKASKETEN ERREFORMA

Unibertsitateko ikasketen antolaketa berria Bolognako Adierazpenarekin hasi zen 1999an, 2010. urterako Europako Unibertsitate Eremua sortzeko helburuarekin. Europako Unibertsitate Eremua ezartzearekin bilduko dira Europako goi mailako hezkuntza sistema desberdinak sistema homogeneo, bateragarri, malgu eta gardenago batean eta horri esker errazago ulertuko dira Europako edozein unibertsitatetan lortutako titulazioak. Aldaketak ikasleen eta etorkizuneko profesionalen mugikortasuna ere bultzatuko dira.

Hona hemen erreformaren puntu nagusiak:

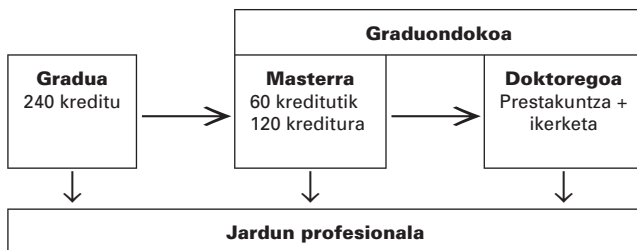
### 1. ECTS kreditu-sistema (European Credit Transfer System)

Kreditu europarra neurri-unitate berri bat da, ikasleak eta euren ikaskuntza ardatz dituen. Ikasketa-plan baten helburuak betetzeko ikasleak egin behar duen lan-bolumena adierazten du. Unitate horretan bazen dira ikasketa teoriko eta praktikoak, bestelako jarduera akademikoak, ikastorduak, lanorduak eta ebaluazio-probak prestatu eta egiteari emandako orduak. ECTS kreditu edo kreditu europar bakoitzak gutxienez 25 ordu eta gehienez 30 balio du.

Sistema berri honetan ikasturte bakoitzean 60 kreditu egin behar dira.

### 2. Unibertsitateko ikasketen egitura berria

Estatu osoan balio duten titulu ofizialak lortzeko ikasketak hiru ziklotan egituratzen dira: gradua, masterra eta doktoregoa.



**Graduko ikasketen helburua** da prestakuntza orokorra ematea jarduerari profesionalari begira. Ikasketa hauen bukaeran gradu-amaierako

lana egin eta defendatu behar du ikasleak. **Master ikasketen helburua** da prestakuntza aurreratua ematea, espezializatua edo diziplinartekoa, espezializazio akademiko edo profesionalari begira edo ikerketan has-teari begira. Azkenik, **doktoregoko ikasketen helburua** da prestakun-tza aurreratua ematea ikerketa-tekniketan. Ikasleak doktorego-tesia egin eta aurkeztu beharko du, hots, ikerlan original bat.

### **3. Unibertsitatearen autonomia**

Unibertsitateek proposatuko dituzte ikasketak eta tituluak, men egin behar izan barik gobernuak aurretik ezarritako katalogo bati (erreforma arte egiten zen bezala).

### **4. Tituluaren kalitatea egiaztatzen eta ofizialtasuna lortzeko sistema**

Unibertsitateek egindako ikasketen-planak 6 urterik behin ebaluatu beharko dira, tituluaren ofizialtasuna eta balioa izaten jarrai dezaten estatu osoan. Kalitatea Ebaluatzeko Agentziek egingo dute ebaluazioa.

### **5. Aparteko jarraibideak dauzkaten titulazioak**

Badira aparteko jarraibideak dauzkaten titulazioak, euren edukiak, gaitasunak eta iraupenak zehazten dituzten legezko xedapenek edota Europako jarraibideek emanak. Esaterako, badira gradu batzuk titulazio gehienek 240 kredituak baino gehiago dituztenak: Medikuntza (360 kreditu), Odontologia (300 kreditu), Arkitekturaren Hastapenak (330 kreditu) eta Farmazia (300 kreditu).

### **6. Tituluaren europar gehigarria (TEG)**

Dokumentu bat da, Europako Unibertsitate Eremuan araututako formatuan egindakoa, unibertsitateko titulu ofizial guztiei erantzen zaiena. Tituludun bakoitzari dagokion informazioa biltzen du: egindako ikasketak, lortutako emaitzak, eskuratutako gaitasun profesionalak eta titulazio horrek goi hezkuntzako sistema nazionalen daukan maila.

Haren helburua da Europako herrialdeetan ematen diren goi mailako titulazioen gardentasuna areagotzea, titulazioen aitortpena errazagoa izateko, ikasleen mugikortasuna bultzatzeko eta Europako lan merkatuan errazago sartzeko.

Informazio gehiago [www.ehu.es](http://www.ehu.es) helbidean.

**2**

**GRADU IKASKETA OFIZIALETARAKO SARRERA**

---





2008ko azaroaren 24ko Estatuko Buletin Ofizialean azaroaren 14ko 1892/2008 Errege Dekretua argitaratu zen, Espainiako unibertsitate publikoetan graduko unibertsitate-ikasketa ofizialetara sartzeko baldintzak eta ikasleak onartzeko prozedurak arautzen dituen. Geroago, honako hauek ere argitaratu ziren: maiatzaren 29ko EDU/1434/2009 Agindua, EDU/268/2010 Agindua eta maiatzaren 7ko 558/2010 Errege Dekretua, lehen aipatutako Errege Dekretua aldatzen zutena. Euskal Autonomia Erkidegoan arautzen dituen 79/2011 Dekretua, apirilaren 19koa da, Eusko Jaurlaritzako Hezkuntza, Unibertsitate eta Ikerketa Sailak maiatzaren 3ko EHAAen argitaratzen duena. Bertan zehazten dira unibertsitatara hainbat bidetatik sartzeko prozedurak; bereziki, Batxilergoko titulua duten eta unibertsitatara sartzeko proba egin duten ikasleak sartzeko prozedura.

### Unibertsitatara Sartzeko Proba

Fase bi dauzka: orokorra eta espezifikoa:

**Fase orokorra:** batxilergoa amaitzean ikasleek graduko unibertsitate-ikasketa ofizialak egiteko izan beharreko heldutasuna eta oinarriko trebetasunak dituzten ala ez neurtzea du helburu. Honako azterketa hauek biltzen ditu:

1. **Gaztelania eta Literaturako testu baten iruzkina egitea.**
2. **Euskara eta Literaturako testu baten iruzkina egitea.**
3. **Irakasgai komuna.** Batxilergoko gai komunetako bat aukeratu behar da: Filosofiaren Historia edo Espainiako Historia.
4. **Atzerriko hizkuntzako testu bat aztertzea.** Haren helburua da neurtzea ahozkoaren eta irakurritakoaren ulermena eta ahozko eta idatzizko adierazpena.
5. **Batxilergoko 2. mailako modalitateko gaia ikasleak aukeratua.**

Azterketa bakoitzak ordu eta erdi iraungo du.

Azterketa bakoitzari 0 puntutik 10 puntura bitartean emango zaio. Kalifikazioa izango da azterketa guztietako kalifikazioen batez besteko aritmetikoa, hiru dezimalekin.

**Fase espezifikoa: borondatezkoa** da. Haren helburua da neurtzea ikaslearen ezagutzak eta arrazontzeko gaitasuna arlo jakin batzuetan, alegia, **unibertsitatean egin nahi dituen ikasketekin zerikusia duten arloetan**. Fase honek aukera ematen dio ikasleari fase orokorrean lortutako kalifikazioa hobetzeko. Parte espezifikoa ikasle bakoitzak Batxilergoko bigarren mailako modalitateko edozein gai aukera dezake,

fase orokorrerako aukeratu duena izan ezik. Gehienez lau gairen azterketak egin ahal izango ditu fase espezifikoko honetan.

Azterketa bakoitzak ordu eta erdi iraungo du.

Gai bakoitzari 0 puntutik 10 puntura bitartean emango zaio. Nota kontuan hartzeko, ikasleak 5 puntu edo gehiago lortu beharko ditu.

Fase espezifikoko gaien kalifikazioa *bi ikasturtez* baliozkoa izango da.

Bigarren hezkuntzako ikastetxearen bidez izena ematen duenean ikasleak adierazi beharko du zein irakasgairen azterketa egingo duen fase orokorrean eta zein irakasgairena fase espezifikoa, bigarren hau eginez gero. Geroago, aldaketak egiteko epea zabalduko da, horrela aintzat hartzen bada.

Batxilergoko bigarren mailako modalitateko gai jakin bateko azterketak berdinak izango dira fase orokorrean eta espezifikoa. Bi aukera izango dituzte, eta ikasleak horietatik bat hautatu beharko du. Edozelan ere, aukera itxiak izango dira.

Ariketak honela bana litezke:

	ASTEAZKENA	OSTEGUNA		OSTIRALA
	Ohiko deialdia: ekainak 4 Ezohiko deialdia: uztailak 2	Ohiko deialdia: ekainak 5 Ezohiko deialdia: uztailak 3		Ohiko deialdia: ekainak 6 Ezohiko deialdia: uztailak 4
08:45-09:00	Aurkezpena			
09:00-10:30	Gaztelania eta Literatura	Diseinua Literatura unibertsala Matematika II	09:00-10:30	Azterriko hizkuntza
10:30-11:15	Atsedena		10:30-11:15	Atsedena
11:15-12:45	Filosofiaren Historia Espainiako Historia	Lurraren eta ingurumenaren zientziak Ikus-entzunezko kultura Enpresaren ekonomia	11:15-12:45	Euskara eta literatura
12:45-15:00	Atsedena		12:45-13:30	Atsedena
15:00-16:30	Fisika Latina II Musikaren eta dantzaren historia	Marrazketa tekniko II Geografia Análisi musikala II	13:30-15:00	Marrazketa artistikoa II
16:30-17:15	Atsedena			
17:15-18:45	Biologia Elektroteknia Grekoa II Gizarte zientziei aplikatutako matematika II	Artearen historia Kimika Industria-teknologia II		

\* Ordu-tegi hau behin-behinekoa da eta aldatu ahal izango da.

## Deialdiak

Bi deialdi egingo dira:

- Ohikoa: 2014ko ekainaren 4, 5 eta 6an.
- Ezohikoa: 2014ko uztailaren 2, 3 eta 4an.

Matrikulak deialdi baterako bakarrik balio izango du. Ohiko deialdian parte hartu duenak, ezohikoan ere aurkeztuko bada, matrikula berria egin beharko du.

## Proba gainditzeko zer behar den

Batxilergoko notaren eta fase orokorreko kalifikazioaren artean egingdako batez besteko nota haztatuan (%60 batxilergoari dagokio eta %40 fase orokorrari) 5 puntu edo gehiago lortuz gero, proba gaindituzat joko da, baldin eta ikasleak fase orokorrean gutxienez **4 puntu** lortu baditu.

## Nota hobetzea

Ikaslea deialdi batean baino gehiagotan aurkeztu ahal izango da fase orokorreko kalifikazioa edo fase espezifikoko gairen bateko kalifikazioa hobetzeko. Azken deialdian lortutako kalifikazioa hartuko da kontuan, betiere aurrekoa baino hobea bada. Fase orokorra gaindituz gero, nota hori gorde egingo zaio ikasleari mugarik gabe; fase espezifikoko notak, berriz, azterketak egin eta hurrengo bi ikasturteetan bakarrik gordeko zaizkio.

Nahi izanez gero, zati espezifikorik ez zegoenean sarbide-proba egin zuten ikasleak aurkeztu ahal izango dira zati hori egitera. Kasu honetan, onarpen nota lortuko dute hurrengo formula hau jarraituz:

$$\text{Onarpen nota} = \text{CDA} + a \times \text{M1} + b \times \text{M2}$$

CDA = Ikasleak izan duen sarbide-probaren kalifikazioa.

M1, M2 = Fase espezifikoan gainditutako gaietako bi kalifikazio onenak.

a, b = Fase espezifikoko azterketetako notak haztatzeko parametroak (begiratu 23-26 orrialdeetan).

## Kalifikazioak berrikustea

1. Ikasleak epaimahaiko presidenteari ariketak berriro zuzentzeko eskaera egin diezaioke, baldin eta ikaslearen ustez ez badira behar be-

zala ezarri ebaluatzeko irizpide orokorrak eta zuzentzeko eta kalifikatzeko irizpide espezifikoak. Ikasleak antolaketa-batzordeari ere egin ahal izango dio erreklamazioa; honela egitekotan, bigarren zuzenketa eskatzeko aukera galduko da. Erreklamazioa egiteko epea hiru egun balioduneko izango da, kalifikazioa argitaratuko denetik kontatzen hasita.

2. Erreklamatu diren ariketak berrikusiko dira, atal guztiak ebaluatu direla egiaztatzeko eta ebaluatzeko irizpide orokorren eta zuzentzeko eta kalifikatzeko irizpide espezifikoaren arabera egin dela egiaztatzeko. Horretaz gain, azken kalifikazioa kalkulatzeko ez dela akatsik izan konprobatuko da.

3. Bigarren zuzenketa ez du egingo lehenengo zuzenketa egin duen irakasle berak, ezpada beste irakasle berezitu batek.

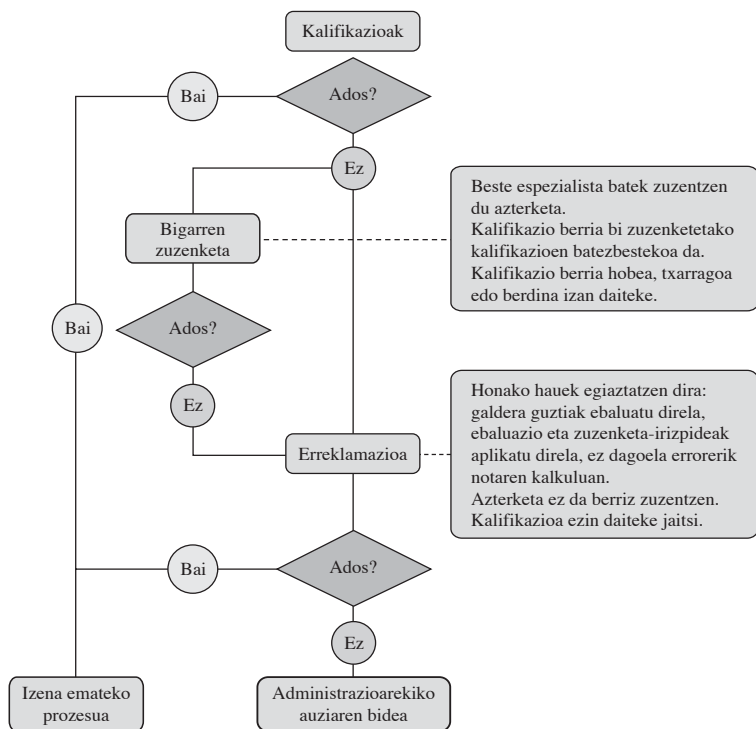
Azken emaitza bi zuzenketetan lortutako kalifikazioen batez besteko aritmetikoa izango da. Bi zuzenketetako kalifikazioen artean bi puntu edo gehiagoko aldea badago, hirugarren epaimahai batek zuzenduko du berriro azterketa ofizioz. Azken emaitza hiru kalifikazioen batez besteko aritmetikoa izango da. Hori guztiori, bost egun balioduneko epean egingo da, aurreko puntuan zehaztutako epea bukatzen den egunetik kontatzen hasita.

Azterketa bi aldiz zuzendu ondoren lortutako emaitza dela-eta ikasleek erreklamazioa egin ahal izango diote antolaketa-batzordeari. Horretarako hiru egun balioduneko epea izango dute, erreklamatuko duten kalifikazioa argitaratzen den egunetik kontatzen hasita.

Zuzenketa eta erreklamazio prozesu osoa amaitu ondoren, ikasleak zuzendutako azterketa ikusteko eskubidea izango du, hamar eguneko epean.

4. Antolaketa-batzordeak erabakiko ditu erreklamatu diren ariketen azken emaitzak, aurreko puntuetan ezarritakoaren arabera, eta erreklamazioa egin dutenei jakinaraziko dizkie. Erabakiak amaiera emango dio administrazio-bideari.

- 2008ko azaroaren 14ko 1892/2008 Errege Dekretuaren 18. artikulua arautua.
- Ariketa zehatz bakoitzerako bi bide jarraitu ahal dira:
  - Antolakuntza Batzordearen aurreko erreklamazioa.
  - Bigarren zuzenketak egiteko eskaera eta jarraian, hala bada-gokio, Antolakuntza Batzordearen aurreko erreklamazioa.



## Unibertsitateko ikasketak egiteko onarpen-nota

Eskaera kopurua plaza kopurua baino handiagoa den graduetan, onarpen-nota erabiliko da plazak esleitzeko. Onarpen-nota formula honen arabera kalkulatzen da:

$$\text{Onarpen-nota} = 0,6 \times \text{BBN} + 0,4 \times \text{FOK} + a \times \text{M1} + b \times \text{M2}$$

BBN = Batxilergoko batez besteko nota.

FOK = Fase orokorreko kalifikazioa.

M1, M2 = Fase espezifikoan gauditutako gaietako bi kalifikazio onenak.

a, b = Fase espezifiko azterketetako notak haztatzeko parametroak (begiratu 23-26 orrialdeetan).

## GOI MAILAKO HEZIKETA-ZIKLOETATIK SARTZEA

Hezkuntzari buruzko maiatzaren 3ko 2/2006 Lege Organikoko 44, 53 eta 65. artikuluetan zehaztutako Lanbide Heziketako goi mailako teknikari titulua, diseinu eta arte plastikoetako goi mailako teknikari titulua, goi mailako kirol teknikari titulua edo baliokidea dutenek ez dute sarrera-probarik egin beharko unibertsitateko graduiko ikasketa ofiziale-tara sartzeko.

### Onarpen nota

Maiatzaren 7ko 558/2010 Errege Dekretuaren 7.artikuluaren arabera, eskaera kopurua plaza kopurua baino handiagoa den graduiko unibertsitate ikasketa ofizialetan sartu ahal izateko, lehen aipatu diren tituluak dituzten ikasleak fase espezifikora aurkeztu ahalko dira onarpen nota hobetzeko. Fase espezifikoko hori honako irizpide hauen arabera izango da:

- Gaiak eta haien edukiak izango dira Batxilergoko bigarren mailako modalitateko curriculumekoak. Ikasle bakoitzak gehienez **lau** ariketa egin ahalko ditu, berak aukeratzen dituenak.
- Ariketa bakoitzean bi aukera egongo dira eta ikasleak bat aukeratu beharko du.
- Ariketa bakoitza 0tik 10 puntura bitartean kalifikatuko da, bi zifra dezimalekin. Ariketa gainditzeko gutxienez 5 puntuko kalifikazioa lortu behar da.
- Unibertsitate publikoek kasuan kasuko onarpen notaren arabera esleituko dituzte plazak. Nota hori behean agertzen den formularen arabera kalkulatu da eta hiru zifra dezimal izango ditu.

$$\text{Onarpen-nota} = \text{ZBN} + a \times \text{O1} + b \times \text{O2}$$

ZBN = Heziketa zikloko batez besteko nota.

O1, O2 = Fase espezifikoko gaitutako proben artetik onarpen nota onena ematen duten kalifikazioak, gehienez bi.

a, b = Fase espezifikoko azterketako notak haztatzeko parametroak.

Plazen adjukikazioa lortutako onarpen-notaren arabera egingo da lehenago adierazitakoarekin bat etorrira. Nolanahi ere, plazak adjukikatzerakoan hainbana gertatzen denean lehentasunezko aukera izango dute, egin nahi dituzten graduiko irakaskuntzei dagozkien jakintza-arloetako tituluak dituzten ikasleek. (EDU/3242/2010 aginduaren II eranskina)

Lehen aipatutako parametroak, UPV/EHUn, jarraian agertzen diren koadroetan zehaztutakoak izango dira:

BATXILERGOKO BIGARREN MAILAKO MODALITATEKO  
IRAKASGAIAK JAKINTZA ADARREKIN NOLA LOTZEN DIREN

ARTEAK ETA GIZA ZIENTZIAK

0,1

0,2

GRADUAK	Analsi musikala II	Ikus-entzunezko kultura	Marraketa artistikoa II	Marraketa teknikoa II	Diseinua	Enpresaren ekonomia	Geografia	Grekoa II	Musikaren eta dantzaren historia	Artearen historia	Latina II	Literatura unibertsala	Gizarte zientziei aplikatutako Matematika II
Artea													
Kultura Ondareen Zaintza eta Zaharberritzea													
Sorkuntza eta Diseinua													
Ingeles Ikasketak													
Euskal Ikasketak													
Filosofia													
Historia													
Artearen Historia													
Filologia													
Itzulpengintza eta Interpretazioa													

## ZIENTZIAK

0,1

0,2

GRADUAK	Biologia	Lurraren eta ingurumenaren zientziak	Elektroteknia	Fisika	Matematika II	Kimika	Industria-teknologia II
Biologia							
Biokimika eta Biologia Molekularra							
Bioteknologia							
Elikagaien Zientzia eta Teknologia							
Ingurumen Zientziak							
Fisika							
Geologia							
Matematika							
Kimika							

## OSASUN ZIENTZIAK

0,1

0,2

GRADUAK	Biologia	Lurraren eta ingurumenaren zientziak	Fisika	Matematika II	Kimika
Erizaintza					
Farmazia					
Fisioterapia					
Medikuntza					
Giza Elikadura eta Dietetika					
Odontologia					
Psikologia					



# GIZARTE ETA LEGE ZIENTZIAK

0,1

0,2

## GRADUAK

	Analisi musikala II	Biologia	Lurrairean eta ingurumenaren zientziak	Ikus-entzunezko kultura	Marrazketa artistikoa II	Marrazketa teknikoa II	Diseinua	Enpresaren ekonomia	Fisika	Geografia	Grekoa II	Musikaren eta dantzaren historia	Artearen historia	Latina II	Literatura umibertsala	Matematika II	Gizarte zientzietei aplikatutako Matematika II	Kimika
Enpresen Administrazio eta Zuzendaritza																		
Gizarte Antropologia																		
Politika Zientzia eta Kudeaketa Publikoa																		
Jarduera Fisikoaren eta Kirolaren Zientziak																		
Ikus-entzunezko Komunikazioa																		
Kriminologia																		
Zuzenbidea																		
Ekonomia																		
Haur Hezkuntza																		
Lehen Hezkuntza																		
Gizarte Hezkuntza																		
Finantzak eta Aseguruak																		
Zerga Sistema eta Administrazio Publikoa																		
Geografia eta Lurralde Antolakuntza																		
Negoioen Kudeaketa																		
Marketina																		
Pedagogia																		
Kazetaritza																		
Publizitatea eta Harreman Publikoak																		
Lan Harreman eta Giza Baliabideak																		
Soziologia																		
Gizarte Langintza																		
Enpresen Administrazio eta Zuzendaritza + Zuzenbidea																		

# INGENIARITZA ETA ARKITEKTURA

0,1

0,2

## GRADUAK

	Biologia	Lurraren eta ingurumenaren zientziak	Marrazketa teknikoa II	Diseinua	Enpresaren ekonomia	Elektroteknia	Fisika	Matematika II	Kimika	Industria-teknologia II
Arkitekturaren Hastapenak										
Ingurumen Ingeniaritza										
Ingeniaritza Zibila										
Meatzaritza eta Energia Teknologiaren Ingeniaritza										
Ingeniaritza Elektrikoa										
Ingeniaritza Elektronikoa										
Industria Elektronikaren eta Automatikaren Ingeniaritza										
Arkitektura Teknikoa										
Energia Berriztagarrietan Ingeniaritza										
Geomatika eta Topografia Ingeniaritza										
Industria Antolakuntzaren Ingeniaritza										
Industria Teknologiaren Ingeniaritza										
Informatikaren Ingeniaritza										
Kudeaketaren eta Informazio Sistemen Informatikaren Ingeniaritza										
Itsas Ingeniaritza										
Ingeniaritza Mekanikoa										
Ingeniaritza Nautiko eta Itsas Garraioa										
Ingeniaritza Kimikoa										
Industria Kimikaren Ingeniaritza										
Telekomunikazioen Ingeniaritza Teknikoa*										

\* Izena aldatzeko prozesuan.

## 25 URTETIK GORAKOAK UNIBERTSITATERA SARTZEKO BIDEA

---

1892/2008 Errege Dekretuak, graduiko unibertsitate-ikasketa ofizialtan sartzeko baldintzak arautzen dituenak, 25 urtetik gorakoentzako sarrera-proba aurreikusten du bere V. kapituluan. Proba hori Errege Dekretura egokitzeko, UPV/EHUK 25 urtetik gorakoak unibertsitatera sartzeko proben arautegi berria onartu zuen, eta 2009ko irailaren 14ko EHAA eman zen argitara.

### **Probarako matrikula**

Unibertsitatean sartzeko eskatzen den titulazioa ez duten pertsonak egin dezakete matrikula, baldin eta 25 urteak 2014ko urriaren 1a baino lehenago egiten badituzte.

Izena 2014ko otsailaren 10etik 14ra eman ahal izango da, campuse-tako errektoreordetzetan, Sarbide Bulegoetan: Leioan eta Larrako-Etxean (Sarriko), eta [www.sarrera.ehu.es](http://www.sarrera.ehu.es) helbidean.

### **Aurkeztu beharreko dokumentuak**

1. Eskaria behar bezala bete, hartarako dagoen inprimakian edo web orrian.
2. NANaren, pasaportearen edo adina frogatzen duen beste dokumentu ofizial baten jatorrizkoa eta fotokopia, biok erkatzeko.
3. Tasen murrizpena edo salbuespena izateko eskubidea frogatzen duen indarreko dokumentuaren fotokopia, horrela bada-gokio.
4. Interesatuaren zinpeko aitortpena, dioena interesatua ez dela matrikulatu proba hauetarako beste unibertsitatearen batean eta ez daukala titulazio edo ikasketarik unibertsitatera sartzeko bidea ematen dionik.

### **Deialdiak**

Urtero unibertsitateak sarrera proba bat antolatuko du 25 urtetik gorakoentzat; proba behin gaindituta, interesatuak aukera izango du hurrengo deialdietan berriro aurkezteko, nota igo nahi balu titulazio jakin batera sartzeko. Halakoetan unibertsitateak azken deialdian lortutako kalifikazioa hartuko du kontutan, baldin eta aurrekoa baino hobea bada eta proba unibertsitate berean egindakoa bada.

Proba ezin izango da egin unibertsitate batean baino gehiagotan ikasturte berbererako. Hala egin ez gero, proba guztiak automatikoki baliogabetuko dira.

Aurten, proba **maiatzaren 5ean, astelehenean**, izango da.

## Probaren egitura orokorra

Probak bi zati izango ditu: orokorra eta espezifikoa.

### Zati orokorra

Helburua da ikustea ikaslea egokia den unibertsitateko ikasketak egiteko eta horretarako heldutasun nahikoa daukan; bestalde, arrazoi-izteko eta adierazpen idatzirako daukan gaitasuna ere neurtzea du xede. Lau azterketa izango ditu, arlo hauetako bakoitzerako bat:

- a) **Gaur egungo gai bati buruzko testu iruzkina edo idazlana.**
- b) **Gaztelania.**
- c) **Atzerriko hizkuntza**, honako hauen artetik aukeratzeko: alemana, frantsesa, ingelesa, italiarra edo portugesa.
- d) **Euskara.** Euskarako azterketa ez egiteko aukera izango du ikasleak, baldin eta behar bezala egiaztatutako aparteko arrazoiren bat badauka:
  - 1971/01/01a baino lehen jaioa izana.
  - Derrigorrezko irakaskuntza Euskal Autonomia Erkidegotik kanpo egin izana.
  - Ohiz kanpoko beste kausa batzuk, behar bezala dokumentatuak, salbuespen hori justifikatzen badute.

### Zati espezifikoa

Probako zati espezifikoaren helburua da neurtzea ikaslearen trebetasuna, gaitasuna eta ahalmena jakintza-adar bakoitzari lotutako unibertsitateko ikasketak ondo burutzeko.

Zati espezifikoa bost aukera ditu, bakoitza graduko ikasketak ofizialen bost jakintza-adarretako bati lotua. Zati honetan ikasleak bi gai aukeratu dituzte adar bakoitzetik. Hona jakintza-adarrak eta bakoitzaren gaiak:

#### A) **Arteak eta Giza Zientziak:**

Irakasgaiak: Artearen Historia, Historia, Marrasketa Artistikoa eta Filosofiaren Historia.

- B) **Zientziak:**  
Irakasgaiak: Matematika, Fisika, Kimika eta Biologia.
- C) **Osasun Zientziak:**  
Irakasgaiak: Gizarte eta Osasun Zientzietarako Matematika, Fisika, Kimika eta Biologia.
- D) **Gizarte eta Lege Zientziak:**  
Irakasgaiak: Gizarte Zientziei eta Osasun Zientziei Aplikaturiko Matematika, Enpresa Ekonomia, Historia eta Geografia.
- E) **Ingeniaritza eta Arkitektura:**  
Irakasgaiak: Matematika, Fisika, Kimika eta Marrazketa Teknikoa.

Zati espezifikoa ikasleak aukeratuko du zein arlotan egin gura duen azterketa, baina kontuan izan beharko du unibertsitatean sartzera-koan aukera horrekin lotura duten ikasketetarako izango duela lehentasuna.

Azterketa arlo bakar batean egin ahal izango du, baina, aukeratu-tako gaiak arlo batekoak baino gehiagokoak badira, arlo bakoitzak ematen dituen lehentasunak izango du ikasleak.

Izena ematen duenean adieraziko du ikasleak zein irakasgairen azterketa egingo duen.

Azterketak euskaraz nahiz gaztelaniaz egin ahal izango ditu.

## **Kalifikazioa**

Gai bakoitzari zerotik hamar puntura bitarteko kalifikazioa emango zaio.

Azken kalifikazioa azterketa guztien kalifikazioen batez besteko aritmetikoa izango da.

Unibertsitatean sartzeko proba osoa gainditzeko, gutxienez bost bat lortu beharko da azken kalifikazioan, eta batez bestekoa egiteko beharrezkoa izango da zati bakoitzean (orokorrean eta espezifikoa) gutxienez lau bat ateratzea.

Ikasleak proba osora aurkeztu ahal izango dira ondorengo deialdi-tan, kalifikazioa hobetzeko. Deialdi berrian lortutako kalifikazioa hartuko da kontuan, baldin eta aurreko deialdian lortutako kalifikazioa baino altuagoa bada.

## **Erreklamazioa**

Ikasleak azterketak berrikusteko eskaria egin diezaioke errektoreari idatzi arrazoitu baten bidez; horretarako bost egun balioduneko epea izango du kalifikazioak argitaratu eta biharamunetik kontatzen hasita.

## 45 URTETIK GORAKOAK UNIBERTSITATERA SARTZEKO BIDEA

---

1892/2008 Errege Dekretuak, graduko unibertsitate-ikasketa ofizialetan sartzeko baldintzak arautzen dituenak, 45 urtetik gorakoentzako sarrera-proba aurreikusten du bere V. kapituluan. Proba hori Errege Dekretura egokitzeko, UPV/EHUK 45 urtetik gorakoak unibertsitatera sartzeko proben arautegi berria onartu zuen, eta 2009ko irailaren 14ko *EHA*A eman zen argitara.

### Azterketarako matrikula

Matrikulatu ahal izango dira **beste bide batetik unibertsitatean sartzeko titulazio akademikorik ez daukaten 45 urtetik gorako pertsonak**, proba egiten den 2014ko urriaren 1a baino lehen bete badituzte urteak.

Izena 2014ko otsailaren 10etik 14ra eman ahal izango da, campuse-tako errektoreordetzetan, Sarbide Bulegoan eta [www.sarrera.ehu.es](http://www.sarrera.ehu.es) helbidean.

### Aurkeztu beharreko dokumentuak

1. Eskaria behar bezala betea, hartarako dagoen inprimakian edo web orrian.
2. NANaren, pasaportearen edo adina frogatzen duen beste dokumentu ofizial baten jatorrizkoa eta fotokopia, biok erkatzeko.
3. Tasen murrizpena edo salbuespena izateko eskubidea frogatzen duen indarreko dokumentuaren fotokopia, horrela bada-gokio.
4. Interesatuaren zinpeko aitortpena, dioena interesatua ez dela matrikulatu proba hauetarako beste unibertsitatearen batean eta ez daukala titulazio edo ikasketarik unibertsitatera sartzeko bidea ematen dionik.

### Probaren egitura orokorra

Probak bi zati ditu.

### *Lehenengo zatia*

Zati honen helburua da ikustea ea ikaslea egokia den unibertsitateko ikasketak egiteko, horretarako behar den heldutasuna daukan eta arrazoitzeko eta adierazpen idatzirako gaitasuna duen. Hiru azterketa ditu:

- a) **Testu-iruzkina.**
- b) **Gaztelania.**
- c) **Euskara.** Euskarako azterketa ez egiteko aukera izango du ikasleak, baldin eta 25 urtetik gorakoentzat ere aipaturiko arrazoiren bat badauka.

Azterketak 25 urtetik gorakoak unibertsitatean sartzeko probetako berak izango dira, egun eta leku berean egingo dira eta epaimahaiak ere berak izango dira.

Aurten, proba **maiatzaren 5ean, astelehenean**, izango da.

### *Bigarren zatia*

**Elkarrizketa**, interesatuak kasuan kasuko ikasketak egiteko dituen ezaugarri eta ezagutzak balioesteko. Elkarrizketa pertsona adituek egingo dute eta emaitza Gai edo Ez Gai izango da. Elkarrizketa egin ahal izateko nahitaezkoa da lehenengo zatia gaindituta izatea.

### **Kalifikazioa**

Lehenengo zatiko azterketa bakoitzari zerotik hamarrera arteko puntuazioa emango zaio.

Azken kalifikazioa lehenengo zatian lortutako kalifikazioen batez besteko aritmetikoa izango da.

Unibertsitatean sartzeko proba osoa gainditzeko, lehenengo zatian bost bat lortu beharko da gutxienez, eta batez bestekoa egiteko beharrezkoa izango da azterketa guztietan gutxienez lau bat ateratzea, eta elkarrizketan Gai.

### **Erreklamazioa**

Ikasleak azterketak berrikusteko eskaria egin diezaioke errektoreari idatzi arrazoitu baten bidez; horretarako bost egun balioduneko epea izango du kalifikazioak argitaratu eta biharamunetik kontatzen hasita.

## LAN ESPERIENTZIA EGIAZTATUZ SARTZEKO BIDEA

---

1892/2008 Errege Dekretuak, graduko unibertsitate-ikasketa ofizialtan sartzeko baldintzak arautzen dituenak, lan esperientzia egiaztatuz sartzeko bidea aurreikusten du bere V. kapituluan. Errege Dekretua egokitzeke, UPV/EHUK arautegi berria onartu zuen, eta 2009ko irailaren 14ko *EHA*an eman zen argitara.

Unibertsitatean bide honetatik sartu ahal izateko, honako baldintza hauek bete behar dira: interesatuak egin gura dituen ikasketen arloan lan-esperientzia izatea, unibertsitatera beste bide batetik sartzeko aukera ematen dion titulaziorik ez izatea eta 40 urte beteak izatea unibertsitatean sartzeko eskaria egingo duen urteko urriaren 1a baino lehen.

Bide honek ikasketa konkretuetan sartzeko era ematen du. Izena 2014ko otsailaren 10etik 14ra eman ahal izango da, campusetako errektorordetzetan eta Sarbide Bulegoetan: Leioan eta Larrako-Etxean (Sarriko).

Eskariari buruzko erabakia ikastegiko dekanoko edo zuzendariak hartuko du —errektoreak horretarako eskumenak eskuordetuta— ikastegiko Akademia Antolakuntzako Batzordeak zehaztutako irizpide objektiboek jarraituz. Batzorde horrek zehaztuko du zein esperientzia mota eskatuko den ikasketa bakoitzerako, nola egiaztatu beharko den esperientzia hori, nola balioetsiko den eta zeren arabera erabakiko den eskatzaileen hurrenkera. **Edozelan ere, interesatuak elkarrizketa egin beharko du.**

Lan-esperientziak egindako balorazioak betiko balioak du unibertsitateko ikasketa jakin horietarako.

Ikastegiak balorazioa eta ikaslearen espedientea Sarbide Bulegora bidaliko ditu, unibertsitatean sartzeko prozedura orokorrari ekiteko.

### Aurkeztu beharreko dokumentuak

1. Eskaria behar bezala bete, hartarako dagoen inprimakian.
2. NANaren, pasaportearen edo adina frogatzen duen beste dokumentu ofizial baten jatorrizkoa eta fotokopia, biok erkatzeko.
3. Tasek murrizpena edo salbuespena izateko eskubidea frogatzen duen indarreko dokumentuaren fotokopia.
4. Interesatuaren zinpeko aitortpena, dioena interesatua ez daukala titulazio edo ikasketarik unibertsitatera sartzeko bidea ematen dionik.
5. Curriculum vitae, agiriarekin batera.
6. Lan-bizitzaren agiria.

Bide honetatik ikasketa batzuetan bakarrik dago aukera sartzeko, hau da, ikasketa-planean hala jasota eta araututa daukaten hurrengo graduetan:



GRADUAK	IKASTEGIAK
Ingeniaritza Nautiko eta Itsas Garraioko Gradua Itsas Ingeniaritzako Gradua	Nautika eta Itsasontzi-Makineria G.E.T.
Kudeaketaren eta Informazio Sistema Informatikaren Ingeniaritzako Gradua	Bilboko Industria Ingeniaritza Teknikoko U.E. Gasteizko Ingeniaritzako U.E.
Industria Elektronikaren eta Automatik. Ingeniaritzako Gradua Ingeniaritza Mekanikoko Gradua	Gasteizko Ingeniaritzako U.E. Bilboko Industria Ingeniaritza Teknikoko U.E. Donostiako U.E. Politeknikoa
Industria Kimikaren Ingeniaritzako Gradua	Gasteizko Ingeniaritzako U.E.
Ingeniaritza Elektrikoko Gradua	Bilboko Industria Ingeniaritza Teknikoko U.E. Donostiako U.E. Politeknikoa
Energia Berriztagarrien Ingeniaritzako Gradua	Eibarko Industria Ingeniaritza Teknikoko U.E.
Geomatika eta Topografia Ingeniaritzako Gradua	Gasteizko Ingeniaritzako U.E.
Meatzaritza eta Energia Teknologiaren Ingeniaritzako Gradua	Meatzen eta Herri Lanen Ingeniaritza Teknikoko U.E.
Arkitektura Teknikoko Gradua	Donostiako U.E. Politeknikoa
Ingeniaritza Zibileko Gradua	Meatzen eta Herri Lanen Ingeniaritza Teknikoko U.E. Donostiako U.E. Politeknikoa
Ingeniaritza Kimikoko Gradua Geologiako Gradua	Zientzia eta Teknologia Fakultatea
Kimikako Gradua	Kimika Zientzien Fakultatea Zientzia eta Teknologia Fakultatea
Giza Elikadura eta Dietetikako Gradua Elikagaien Zientzia eta Teknologiako Gradua Ingurumen Zientzietako Gradua Farmaziako Gradua	Farmazia Fakultatea
Erizaintzako Gradua	Donostiako Erizaintzako U.E. Leioako Erizaintzako U.E.
Enpresen Administrazioa eta Zuzendaritzako Gradua	Ekonomia eta Enpresa Zientzien Fakultatea Donostiako Enpresa Ikasketen U.E. Gasteizko Enpresa Ikasketen U.E.

GRADUAK	IKASTEGIAK
Negozioen Kudeaketako Gradua	Bilboko Enpresa Ikasketen U.E.
Ekonomiako Gradua Finantzak eta Aseguruetakoko Gradua Zerga Sistema eta Administrazio Publikoko Gradua Marketineko Gradua	Ekonomia eta Enpresa Zientzien Fakultatea
Politika Zientziako eta Kudeaketa Publikoko Gradua Ikus-entzunezko Komunikazioko Gradua Kazetaritzako Gradua Publizitatea eta Harreman Publikoetako Gradua Soziologiako Gradua	Gizarte eta Komunikazio Zientzien Fakultatea
Zuzenbideko Gradua	Zuzenbide Fakultatea Zuzenbide Fakultatea - Bizkaiko atala
Lan Harreman eta Giza Baliabideetako Gradua	Lan Harremanen U.E.
Kriminologiako Gradua	Zuzenbide Fakultatea
Arteko Gradua Kultura Ondareen Zaintza eta Zaharbertzeari buruzko Gradua Sorkuntza eta Discinuko Gradua	Arte Ederren Fakultatea
Haur Hezkuntzako Gradua Lehen Hezkuntzako Gradua	Bilboko Irakasleen U.E. Donostiako Irakasleen U.E. Gasteizko Irakasleen U.E.
Gizarte Hezkuntzako Gradua	Bilboko Irakasleen U.E. Filosofia eta Hezkuntza Zientzien Fakultatea
Gizarte Langintzako Gradua	Gasteizko Gizarte Langintzako U.E.
Jarduera Fisikoaren eta Kirolaren Zientzietako Gradua	Jarduera Fisikoaren eta Kirolaren Zientzien Fakultatea
Filologiako Gradua Ingeles Ikasketetako Gradua Euskal Ikasketetako Gradua Geografia eta Lurralde Antolakuntzako Gradua Historiako Gradua Artearen Historiako Gradua Itzulpen gintza eta Interpretazioko Gradua	Letren Fakultatea

## ATZERRIAN IKASI DUTEN IKASLEAK SARTZEKO BIDEA

---

Atzerriko hezkuntza-sistematan ikasi duten eta UPV/EHUko titulazio ofizialen batean sartu nahi duten ikasleek Espainiako unibertsitateetan sartzeko eskatzen diren baldintzak bete beharko dituzte eta eskaria egin unibertsitatean sartzeko arautegi orokorrari jarraituz.

a) Unibertsitate mailako ikasketarik ez dutenek:

— Unibertsitate aurreko ikasketak Europar Batasunekoak diren edo nazioarteko hitzarmenak dituzten herrialdeetan egin dituzten ikasleei dagokienez:

- Azaroaren 14ko 1892/2008 EDk (20. art.) arautzen du nola sartzten diren Espainiako unibertsitateetan Hezkuntzari buruzko maiatzaren 3ko 2/2006 Lege Organikoko 38.5. artikulua eragiten dien beste hezkuntza-sistema batzuetatik etorritako ikasleak .
- Unibertsitatean sartzeko prozedura Urrutiko Hezkuntza Unibertsitate Nazionalak (UHUN) gauzatuko du. Era-kunde horrek egiaztatuko du eskatzaileek unibertsitatera sartzeko baldintzak betetzen dituzten ikasketak egin dituzten herrialdean. UHUNek egiaztatzen badu ikasleak betetzen dituela unibertsitatean sartzeko bideen, noten eta abarren inguruko baldintzak, agiri bat emango dio ikasle horri, unibertsitatean sartzeko izena eman dezan eta gero matrikula egin.
- Baldintzak betetzen dituztela egiaztatuz gero, unibertsitatera sartzeko probaren zati espezifikora aurkeztu ahal izango dira UHUNen edo beste unibertsitate publiko batean, onarpen-nota hobetzeko.

$$\text{Onarpen-nota} = \text{egiaztagiriko nota} + a \times M1 + b \times M2$$

M1, M2 = Fase espezifikoan gainditutako gaietako bi kalifikazio onenak.

a, b = Fase espezifikoko azterketetako notak haztatzeko parametroak.

Egiaztagirian kalifikazioa ageri ez bada, onarpen-nota kalkulatzeko 5 puntuko kalifikazioa erabiliko da.

- Aurreko paragrafoan aipatu ez diren eta sarrera-proba behar duten unibertsitate aurreko ikasketak dituztenek:
    - Beren tituluak Espainiako Batxilergo tituluarekin homologatzea eskatu beharko dute.
    - UHUNek antolatutako unibertsitatean sartzeko probak gainditu beharko dituzte.
    - Unibertsitatean izena emateko sistemen bidez plaza eskatu beharko dute.
  - Sarrera zuzena ematen duten unibertsitate aurreko ikasketak eginda dituztenek:
    - Atzerrian egindako Lanbide Heziketako ikasketak Espainiako titulu baliokidearekin baliozkotu beharko dituzte.
    - Unibertsitatean izena emateko sistemen bidez plaza eskatu beharko dute.
- b) Ikasketa ofizialak beste herrialde batean hasita izanda, hemen jarraitu nahi dutenek:
- Uztaileko lehenengo hamabostaldian plaza eskatu beharko dute matrikula egin nahi duten ikastegiko idazkaritzan.
  - Leku-aldaketarako eskaria egin arren, prozesu orokorreko beste bideetatik ere eman dezakete izena.
- c) Atzerriko unibertsitaterean batean lortutako unibertsitate mailako titulu ofiziala dutenek:
- Atzerriko unibertsitate-titulua Espainiako baliokidearekin homologatu beharko dute.
  - Unibertsitatean izena emateko sistemen bidez plaza eskatu beharko dute.

**3**

**UPV/EHU<sub>n</sub> SARTZEKO PROZEDURA**

---



Azaroaren 14ko 1892/2008 EDren bidez Espainiako unibertsitate publikoetan ikasleak graduko unibertsitate-ikasketa ofizialetara sartzeko baldintzak eta ikasleak onartzeko prozedurak arautu ziren. Dekretu horren arabera, Euskal Herriko Unibertsitatean ikasten hasi nahi duten ikasleek baldintza akademikoak bete beharko dituzte eta izena emateko eskaria aurkeztu horretarako ezarrita dauden epeetan, baldintza akademikoak betetzen dituztela egiaztatzeko dokumentuekin batera (ikus hurrengo atala). Izena emateko eskari bakarrean ikasleak gehienez 8 titulazio ipiniko ditu bere lehentasunen arabera sailkatuak, eta adieraziko du eskaria zeintzuk sarbidetatik aztertzea nahi duen.

## SARBIDE MOTAK ETA DOKUMENTAZIOA

UPV/EHU<sup>n</sup> sartzeko eskaria egin nahi duten ikasleek aukera haue-  
takoren bat erabili beharko dute:

- Batxilergo titulua edo baliokidea duten eta sarrera-proba egin du-  
ten ikasleen bidea.
- Unibertsitateko tituludunen bidea.
- Europar Batasuneko edo Espainiarekin nazioarteko hitzarmena  
duten herrialdeetakoak izan eta euren herrialdeetan unibertsita-  
tera sartzeko baldintzak betetzen dituzten ikasleen bidea.
- Lanbide heziketako goi mailako teknikari titulua, diseinu eta arte  
plastikoetako goi mailako teknikari titulua edo goi mailako kirol  
teknikari titulua duten ikasleen bidea.
- 25 urtetik gorakoentzako sarrera-proba gainditu duten ikasleen bidea.
- 45 urtetik gorakoentzako sarrera-proba gainditu duten ikasleen bidea.
- Lan-esperientzia egiazta dezakeen ikasleen bidea.

**Sarrera eskaera internet bidez egin behar da [www.sarrera.ehu.es](http://www.sarrera.ehu.es)  
web orrialdean, baina eskaera behin-behinekoa izango da Sarbide  
Bulegoan ondorengo dokumentazioa behar bezala konpultsatuta  
jaso arte:**

- a) NANaren edo pasaportearen fotokopia.
- b) Eskatutako titulazioak egiteko era ematen duten ikasketen ziur-  
tagiria, kasuan kasuko sarbidearen arabera: Hautaprobetako  
txartela, Lanbide Heziketako ikasketen ziurtagiria, unibertsita-  
teko titulua (UPV/EHUko titulatuak izan ezik).
- c) Ikasle ezinduentzat eta goi mailako kirolarientzat gordetako pla-  
zak eskatu nahi dituzten ikasleek ezaugarri hori frogatzen duen  
dokumentua aurkeztu behar dute, kasuan kasuko administra-  
zioak emana.

## GORDETAKO PLAZAK

---

1892/2008 EDko 48. artikuluari jarraiki, unibertsitateak plaza guztiak banatu behar ditu talde orokorraren eta kopuru bat gorde behar zaien taldeen artean. Gordetzen diren plazetatik deialdi bakoitzean bete barik geratzen direnak multzo orokorrera pasatuko dira. Hona hemen gorde behar diren kupoak:

- 25 urtetik gorakoentzako proba eginez sartuko diren ikasleentzat: gutxienez %2 (UPV/EHUn, %2a)
- 45 urtetik gorakoentzako proba eginez eta 40 urtetik gora izanda lan-esperientzia egiaztatuz sartuko diren ikasleentzat: %1etik %3a (UPV/EHUn %1a)
- %33ko ezintasun-maila edo handiagoa duten ikasleentzat: %5
- Goi mailako eta errendimendu handiko kirolarientzat: gutxienez %3 (Jarduera Fisikoaren eta Kirolaren Zientzia eta Fisioterapia Graduetan %8a, UPV/EHUko beste guztietan %3a)
- Unibertsitateko titulazioa edo baliokidea dutenentzat: %1etik %3ra (UPV/EHUn %2a)

Kupo bat baino gehiagoren bitartez sartzeko baldintzak betetzen dituzten ikasleek aukera horiek baliatu ahal izango dituzte batera.

## IZENA EMATEKO PROZESUA ETA ONARPENA

2013/14 ikasturte honetan batxilergoa edo Goi Mailako Pres-takuntza Zikloak Euskal Barrutian egin dituzten ikasleek bigarren hezkuntzako ikastetxeetan egin beharko dute UPV/EHUn sartzeko eskaria (ikusi tramiteen egutegia). Gehienez ere 8 titulazio aukera daitezke.

### **Aukeratutako ikasketen hurrenkeraren funtsezkoa da.**

Hautaprobeen emaitzak jakinda, Euskal Barrutiko batxilergoko ikasleek berretsi egin beharko dute izen ematea, eta nahi izanez gero, hasieran egindako aukerak aldatu ahal izango dituzte. Berrespen hori Internetez egin daiteke. **Eskaria berretsi ezean** unibertsitateak ez du eskaria aintzat hartuko (ikusi tramiteen egutegia).

Hezkuntza-zikloetako ikasleek ez dute aurretiko izenematea berretsi behar, berori modu automatikoan berresten baita bigarren hezkuntzako ikastetxeak unibertsitateari espedientearen batez besteko kalifikazioa helarazten dionean.



Onarpena honako prozesu honen arabera egingo da:

- Ikasleak ordenatu egingo dira eskatutako gradu bakoitzean lortutako onarpen-notaren arabera.
- Onartuen lehenengo zerrenda argitaratzen da eta, bertan, plaza bat esleitzen zaio onartutakoari gradu bakar bat egiteko, eta hizordua ematen zaio matrikula egiteko.
- Ondoren, egoera honetan geratzen da ikaslea:
  - **Itxaron-zerrendan**, onartu deneko aukeraren aurreko aukeretan.
  - **Baztertua** geratzen da ondorengo aukeretan.
- Onartua izan deneko ikasketak egin nahi dituen ikasleak matrikula egin beharko du, zehaztutako datan. Matrikula egin ezean, plazari uko egin diola ulertuko da. Ez da inolaz ere itxarote-zerrendatik kanpo geratuko.
- Matrikula egiteko lehenengo epea amaituta, plaza hutsak berreskuratzen dira, itxarote-zerrendetan dauden ikasleei esleitzen zaizkie, eta onartuen zerrenda berria argitaratzen da.

Horrela, plaza guztiak esleitu arte.

## PROBA ESPEZIFIKOA DUTEN GRADUAK

1892/2008 Errege Dekretuko bigarren xedapen gehigarrian zehaztutakoaren babesean, unibertsitateek sartzeko proba edo baldintza bereziak ezarri ahal dituzte, zenbait ikasketetarako, eta hala da Itzulpengintza eta Interpretazioko, Jarduera Fisikoaren eta Kirolaren Zientzietako graduen kasuan.

Hala ere, proba horiek gainditzeak ez dakar lizentziaturan onartua izatea; izan ere, proba gainditzen duten ikasleek ohiko tramite guztiak bete beharko dituzte, eta unibertsitateak izena ematerako, ikasleak hautatzeko eta titulazioetan onartzeko ezarritako dituen prozedura orokorren menpe egongo dira.

Proba horiek gaindituta izanda ez bada matrikularik egin, hurrengo urtean matrikula egin nahi izanez gero berriro egin beharko dira probak. Era berean, proba horiek beste unibertsitate batean gaindituta dituzten ikasleek berriro egin beharko dituzte gure unibertsitatean.

Titulazioari, izena emateko prozedurari edo probei buruzko informazio gehiago gura baduzu, joan ikastegiko idazkaritzara edo web gurea.

- <http://www.lettra-humanitateak.ehu.es>
- <http://www.jarduera-fisikoa-kirola.ehu.es>

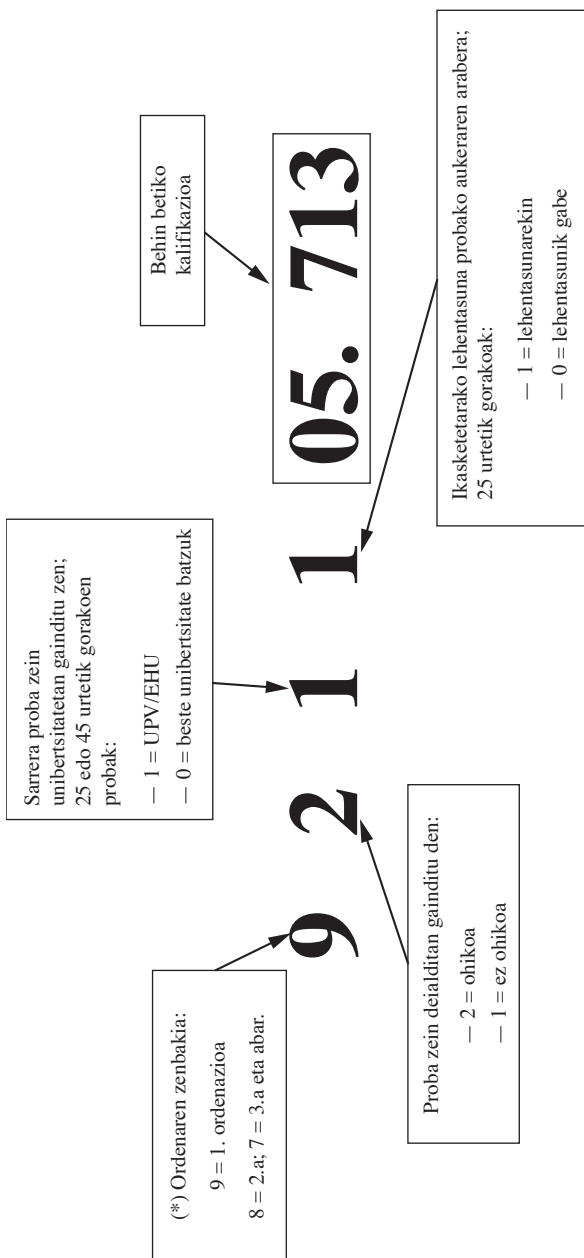
## 2014/15 IK ASTURTEAN UPV/EHU<sup>n</sup> SARTZEKO EGIN BEHARREKO TRAMITEEN EGUTEGIA (1)

TALDEA	IZENA EMATEA	IZEN EMATEA BERRESTEA	ONARTUEN I. ZERRENDA ARGITARATZEA	MATRIKULA-EPEAREN HASIERA	
BATXILERGOA	— Hautaprobak 2014an egingo dituzten EAeko Batxiler-goko ikasleak	Martxoaren 14a arte (Hautaprobak gainditu eta gero izen ematea berretsiz egin behar da)	Ohiko deialdia: ekainaren 16tik 20ra Ezohiko deialdia: Uztailaren 14tik 18ra		
	— Ikasleak: <ul style="list-style-type: none"> <li>• Hautaprobak aurreko urteetan gainditu dituztenak</li> <li>• Beste erkidego bazuetan gainditu dituztenak.</li> <li>• Unibertsitatearako sarbidea ematen duten atzerriko ikasketak dituztenak (2/2006 HLO, maiatzaren 3koa)</li> </ul>	Ekainaren 23tik Uztailaren 2ra		I. FASEA uztailak 14	
	— 2013/14 ikasturtean Lanbide Heziketa egin duten EAeko ikasleak.	Martxoaren 14a arte		I. FASEA uztailak 12	
LH	— Beste erkidego batzuetako LHko ikasleak edo aurreko urteetan LH egin duten EAeko ikasleak.	Ekainaren 23tik Uztailaren 2ra			
>25 eta <45	— Azerketa 2014an egingo duten 25 eta 45 urteko gorako ikasleak	Otsailaren 10etik 14ra		II. FASEA uztailak 26	II. FASEA irailak 2
	— Azerketa aurreko ikasturteetan gainditu duten 25 eta 45 urteko gorako ikasleak	Ekainaren 23tik Uztailaren 2ra			
BESTERIK	— Tiulatuak	Ekainaren 23tik Uztailaren 2ra			
	— Lan-esperientzia egiaztatuz sartzeko bidea	Otsailaren 10etik 14ra			

EAE: Euskal Autonomia Erkidegoa.

(1) Taula honetako datuak Gradu Batzordeak onartu behar ditu oraindik.

## ONARPEN NOTA



\* Ikasleak sarrera proba ohiko deialdian edo aurreko ikasurterren batean gainditu badu eta izena epearen barruan eman badu, eskatu duen gradurako daukan notaren arabera ordenatuko da; ikasle horren prioroen lehenengo zenbakia 9 izango da (horixe baita 1. ordenazioari dagokion zenbakia) eta bigarren zenbakia 2 (2 zenbaki horrek adierazten baitu ohiko deialdian edo aurreko ikasurterren batean gainditu duela proba). *Ikasle horrek lehentasuna izango du titulazioan sartzeko, 8 zenbakiaren edo txikiagoarekin hasten den onarpen nota duten ikasleen aldean, eta berdin izango dio zein nota lortu zuten beste ikasle horiek.* Ezohiko deialdiko ikasleak 4. ordenaziotik aurrera sartuko dira, eta hortien prioroen lehenengo zenbakia 6 izango da eta hurrengoa, 1. Izena epeaz kanpo eman badute, edo aldatetarik egin badute, eskariari hurrengo ordenazioko priora emango zaio.

## AURREKO IKASTURTEKO PLAZA KOPURUAK ETA GUTXIENeko NOTAK

	2013/14									
	Plazzen kopurua	Kupo orokorra Batxilergoa + LH	Tituludunak plazaen % 2	25-G plazaen % 2	45-G plazaen % 1	Lean-esperientzia plazaen % 1				
ARABAKO CAMPUSA										
Artearen Historiako Gradua	60	4111 05,028	*	9211 06,667	*	9211 07,000				
Elikagaien Zientzia eta Teknologiako Gradua	40	9211 06,400	7211 06,934	8210 06,370	*	*				
Enpresen Administrazio eta Zuzendaritzako Gradua	140	8211 05,840	5211 05,500	9211 05,042	9211 06,000	9211 07,950				
Erizaintzako Gradua (I. Atxikia)	80	9211 09,939	9211 08,514	9210 05,984	5211 05,250	9211 07,500				
Euskal Ikasketetako Gradua	80	4211 05,804	9211 08,656	*	*	*				
Farmaziako Gradua	140	9211 08,100	4211 07,156	*	*	*				
Filologiako Gradua	80	5211 06,196	9211 06,696	9210 05,000	9211 07,250	*				
Geografiako eta Lurralde Antolakuntzako Gradua	60	4211 06,100	*	9211 05,375	*	*				
Geomatika eta Topografia Ingeniaritzako Gradua	60	4211 05,764	9211 06,451	*	*	*				
Giza Elikadura eta Dietetikako Gradua	60	9211 07,700	9211 08,769	9201 06,690	*	*				
Gizarte Langintzako Gradua	125	9211 05,986	9211 06,841	9211 08,375	9211 05,750	9211 05,500				
Haur Hezkuntzako Gradua	110	9211 07,308	9211 08,855	9211 05,063	*	*				
Historiako Gradua	110	8211 07,340	*	9210 05,042	*	*				
Industria Electromikaren eta Automatik. Ingeniaritzako Gradua	60	4211 06,000	9211 06,283	9211 07,500	*	*				
Industria Kimikaren Ingeniaritzako Gradua	40	5111 08,997	9211 06,100	*	*	*				
Ingeles Ikasketetako Gradua	100	8211 06,480	8211 06,160	9211 05,500	9211 05,375	*				
Ingeniaritza Mekanikoko Gradua	100	4211 08,200	9211 05,874	*	*	*				
Ingeniumen Zientzietako Gradua	50	9211 07,206	*	*	9211 06,000	*				
Itzulpenitza eta Interpretaziozko Gradua	60	9211 08,544	9211 06,223	*	*	*				
Jarduera Fisikoaren eta Kirolaren Zientzietako Gradua	100	9211 09,700	9211 07,077	*	*	*				
Kudeaketaren eta Inform. Sist. Informat. Ingeniaritzako Gradua	60	4211 06,025	*	*	*	*				
Lehen Hezkuntzako Gradua	140	9211 07,300	9211 08,449	*	*	*				

\* Beberik gabeko plazaak.

GIPUZKOAKO CAMPUSA	2013/14							Lan-esperientzia plazzen % 1
	Plazzen kopurua	Kupo orokorra Batxilergoa + LH	Tituludunak plazzen % 2	25-G plazzen % 2	45-G p lazen % 1			
Arkitekturaren Hastapenetako Gradua	150	6/11 05,662	92/11 06,470	*	*	*	—	
Arkitektura Teknikoko Gradua	75	42/11 05,496	*	*	*	*	*	
Energia Berriztagarrietan Ingenieritzako Gradua	70	92/11 09,340	92/11 07,248	92/11 08,225	*	*	*	
Enpresen Administrazio eta Zuzendaritzako Gradua	230	92/11 05,850	92/11 05,758	42/11 05,500	92/11 05,000	*	*	
Erizaintzako Gradua	145	92/11 09,755	92/11 07,700	92/11 06,300	92/11 07,000	*	*	
Filosofia Gradua	55	6/11 06,084	92/11 07,639	92/11 07,225	92/11 05,000	—	—	
Gizarte Antropologiako Gradua	55	92/11 05,548	92/11 08,084	92/11 07,288	*	—	—	
Gizarte Hezkuntzako Gradua	80	92/11 06,732	92/11 07,480	92/10 05,709	92/11 06,700	*	*	
Haur Hezkuntzako Gradua	90	92/11 08,180	92/11 08,776	92/10 06,478	*	*	*	
Industria Electronikaren eta Automatik. Ingeniaritzako Gradua	117	4/11 06,764	92/11 06,490	*	*	*	*	
Informatikaren Ingenieritzako Gradua	145	42/11 07,750	82/11 05,939	*	*	—	—	
Ingeniaritza Elektrikoko Gradua	58	42/11 05,900	92/11 06,667	*	*	*	*	
Ingeniaritza Mekanikoko Gradua	117	92/11 05,754	92/11 07,888	*	*	*	*	
Ingeniaritza Zibileko Gradua	75	42/11 05,350	92/11 07,031	*	*	*	*	
Kimikako Gradua	80	92/11 06,590	*	*	*	*	*	
Kriminologiako Gradua	60	92/11 08,075	92/11 07,520	92/11 06,244	92/11 07,400	92/11 08,600	08,600	
Lehen Hezkuntzako Gradua	180	92/11 08,052	92/11 08,518	92/10 08,553	*	*	*	
Pedagogia Gradua	55	92/11 06,599	92/11 08,293	92/10 06,338	92/11 05,650	—	—	
Psikologiako Gradua	250	92/11 06,590	*	*	*	—	—	
Zuzenbideko Gradua	150	92/11 06,438	92/11 06,368	92/11 05,200	92/11 06,250	*	*	

\* Beterik gabeko plazaak.

— Sarbiderik gabe.

BIZKAIKO CAMPUSA	2013/14						
	Plazzen kopurua	Kupo orokorra Batxilergoa + LH	Tituludunak plazzen % 2	25-G plazzen % 2	45-G plazzen % 1	Lan-esperientzia plazzen % 1	
Arteko Gradua	145	92/11 05,319	92/11 06,491	92/10 07,245	92/11 07,625	92/11 06,000	
Biolimikako eta Biologia Molekularreko Gradua	40	92/11 11,878	92/11 07,320	*	*	—	
Biologiako Gradua	90	92/11 10,140	92/11 07,008	*	*	—	
Bioteknologiako Gradua	40	92/11 11,507	92/11 07,720	92/11 05,100	*	—	
Ekonomiako Gradua	100	92/11 06,757	92/11 06,070	62/10 06,350	*	*	
Enpresen Administrazio eta Zuzendaritzako Gradua	240	92/11 07,484	92/11 06,610	92/10 05,500	92/11 05,000	*	
Enpresen Administrazio eta Zuzendaritzako Gradua eta Zuzenbideko Eritzaintzako Gradua	60	92/11 08,752	92/11 08,269	9/120 06,700	*	*	
Eritzaintzako Gradua	165	92/11 10,130	92/11 07,580	92/11 08,240	92/11 07,875	92/11 08,870	
Finantza eta Aseguruetako Gradua	60	6/111 05,858	92/11 08,210	*	*	*	
Fisikako Gradua	80	92/11 08,352	92/11 07,240	*	*	—	
Fisioterapiako Gradua	60	92/11 10,960	92/11 08,100	92/11 07,670	92/11 07,375	—	
Geologiako Gradua	50	62/11 07,016	92/11 08,286	*	*	*	
Gizarte Hezkuntzako Gradua	100	92/11 06,908	92/11 07,174	92/11 05,042	92/11 07,875	*	
Haur Hezkuntzako Gradua	160	92/11 08,298	92/11 08,574	92/11 07,150	*	*	
Ikus-Entzunezko Komunikazioeko Gradua	75	92/11 08,579	92/11 06,254	92/11 07,510	*	*	
Industria Aholkuntzaren Ingeniaritzako Gradua	50	92/11 08,856	92/11 06,356	*	*	—	
Industria Elektronikaren eta Automatik. Ingeniaritzako Gradua	130	6/111 08,616	92/11 06,208	92/11 05,000	*	*	
Industria Teknologiararen Ingeniaritzako Gradua	260	92/11 09,521	92/11 05,423	92/11 06,000	*	—	
Ingeniaritza Elektrikoko Gradua	70	82/11 08,496	92/11 07,027	*	*	*	
Ingeniaritza Elektronikoko Gradua	50	82/11 05,541	92/11 07,124	*	*	*	
Ingeniaritza Mekanikoko Gradua	130	92/11 07,460	92/11 06,703	92/11 06,292	*	*	
Ingeniaritza Nautiko eta Itsas Garraioko Gradua	60	52/11 05,496	92/11 05,000	92/11 07,044	*	*	
Ingeniaritza Zibileko Gradua	75	6/111 07,730	92/11 06,223	*	*	*	
Ingurumen Ingeniaritzako Gradua	40	92/11 07,228	92/11 06,470	*	*	—	
Itsas Ingeniaritzako Gradua	60	42/11 05,596	92/11 07,099	*	*	*	

\* Betarik gabeko plazaak.

— Sarbiderik gabe.

BIZKAIKO CAMPUSA		2013/14							Lan-esperientzia plazzen % 1	
		Plazzen kopurua	Kupo orokorra Baxtilergoa + LH	Tituludunak % 2	25-G plazzen % 2	45-G plazzen % 1	Lan-esperientzia plazzen % 1			
Kazearitzako Gradua	210	92/11	06,686	92/11	05,000	92/11		05,025	*	92/11
Kimikako Gradua	80	92/11	07,730	52/11	05,960	*	*	*	*	*
Kimikaren Ingeniaritzako Gradua	80	92/11	06,856	92/11	05,000	*	*	*	*	*
Kudeaketaren eta Inform. Sist. Ingeniaritzako Gradua	70	92/11	07,000	92/11	07,294	*	*	*	*	*
Kultura Ondareen Zaintza eta Zaharberritzeari Buruzko Gradua	50	6/11	06,340	92/11	09,510	92/11	05,334	92/11	07,000	*
Lan Harreman eta Giza Baliabideetako Gradua	120	6/11	07,534	92/11	06,276	92/10	07,575	*	*	08,300
Lehen Hezkuntzako Gradua	200	92/11	08,267	92/11	07,979	42/10	05,626	92/11	07,417	*
Marketekeko Gradua	60	92/11	07,094	92/11	07,637	82/11	06,400	*	*	*
Matematikako Gradua	80	6/11	07,384	92/11	07,682	92/11	06,188	*	*	—
Meatzaritza eta Energia Teknologiatan Ingeniaritzako Gradua	75	4/11	07,534	*	*	92/01	06,100	*	*	*
Medikuntzako Gradua	270	92/11	11,914	92/11	08,439	92/11	06,117	92/11	06,625	—
Negoioen Kudeaketako Gradua	250	4/11	05,406	52/11	05,540	*	*	*	*	*
Odonologiako Gradua	45	92/11	11,090	92/11	08,289	92/11	05,719	*	*	*
Politika Zientziako eta Kudeaketa Publikoko Gradua	80	6/11	05,906	92/11	08,527	92/10	05,000	92/11	05,625	*
Publizitateko eta Harreman Publikoetako Gradua	125	92/11	07,500	82/11	06,192	92/11	05,050	*	*	*
Sorkuntza eta Discinuko Gradua	105	92/11	06,856	92/11	07,141	92/11	05,692	92/11	05,250	*
Soziologiako Gradua	80	6/11	06,528	92/11	06,880	92/10	05,547	92/11	06,500	*
Telekomunikazioaren Ingeniaritza Teknikoko Gradua	120	6/11	06,714	52/11	06,330	*	*	*	*	—
Zerga Sistemako eta Administrazio Publikoko Gradua	60	52/11	05,200	92/11	06,741	*	*	*	*	*
Zuzenbideko Gradua	90	92/11	07,854	92/11	06,905	92/11	05,000	*	*	*

\* Beterik gabeko plazaak.  
— Sarbiderik gabe.

## TITULAZIO BAT BAINO GEHIAGO ALDI BEREAN EGITEA

---

Graduko, Lehenengo eta Bigarren Zikloko Ikasketen Gestiorako 2013/14ko Arautegiaren arabera, titulazio bat baino gehiago aldi berean egiteko eskariak onartuko dira baldin eta ikasleek gaindituta badaukate hasita daukaten titulazioko lehen maila osoa (plan zaharretan) edo 60 kreditu (plan berrietan), eta baldin eta matrikula epeak behin amaituta bigarren titulazioan plazarik geratzen bada. Eskari baino plaza gehiago egonez gero, ikasleak sailkatuko dira hasita dauzkaten ikasketen kalifikazioen arabera.

Titulazio bat baino gehiago aldi berean egiteko, ikasleak, eskariarekin batera, lehendik hasita dauzkan unibertsitateko ikasketen ziurtagiri akademiko pertsonala eta, hala badagokio, sarrera-probako txartela aurkeztu beharko ditu (UPV/EHUko ikasleek ez dute dokumentazio hori aurkeztu behar izango).

Lehen mailatik gorako mailetarako, ikasleak eskaria aurkeztuko ditu berriro hartu nahi duten ikasketak ematen diren ikastegiko idazkaritzan. Ikastegiko dekanok edo zuzendariak ebatziko ditu eskariok, errektoreak eskuordetzan emandako ahalmena erabiliz.







ARABAKO CAMPUSA

IKASTEGLIAK	GRADUAK	ADARRA
<p><b>Farmazia Fakultatea</b> Unibertsitateko ibilbidea, 7 01006 VITORIA-GASTEIZ Tf.: 945 01 30 00 Faxa: 945 01 30 14</p>	Elikagaien Zientzia eta Teknologia	Z
	Farmazia	OZ
	Giza Elikadura eta Dietetika	OZ
	Ingurumen Zientziak	Z
<p><b>Letren Fakultatea</b> Unibertsitateko ibilbidea, 5 01006 VITORIA-GASTEIZ Tf.: 945 01 30 00 Faxa: 945 01 32 00</p>	Artearen Historia	AGZ
	Euskal Ikasketak	AGZ
	Filologia	AGZ
	Geografia eta Lurralde Antolakuntza	GLZ
	Historia	AGZ
	Ingeles Ikasketak	AGZ
<p><b>Gasteizko Enpresa Ikasketen Unibertsitate Eskola</b> Izarduy komandantea, 23 01006 VITORIA-GASTEIZ Tf.: 945 01 30 00 Faxa: 945 01 33 95</p>	Enpresen Administrazioa eta Zuzendaritza	GLZ
	<p><b>Gasteizko Gizarte Langintzako Unibertsitate Eskola</b> Apraiztarrak, 2 01006 VITORIA-GASTEIZ Tf.: 945 01 30 00 Faxa: 945 01 33 08</p>	Gizarte Langintza
<p><b>Gasteizko Ingeniaritzako Unibertsitate Eskola</b> Nieves Cano, 12 01006 VITORIA-GASTEIZ Tf.: 945 01 30 00 Faxa: 945 01 32 70</p>		Geomatika eta Topografia Ingeniaritza
	Industria Elektronikaren eta Automatikaren Ingeniaritza	IA
	Industria Kimikaren Ingeniaritza	IA
	Ingeniaritza Mekanikoa	IA
	Kudeaketaren eta Informazio Sistema Informatikaren Ingeniaritza	IA

ARABAKO CAMPUSA

IKASTEGLIAK	GRADUAK	ADARRA
<b>Gasteizko Irakasleen Unibertsitate Eskola</b> Juan Ibáñez Santo Domingo, 1 01006 VITORIA-GASTEIZ Tf.: 945 01 30 00 Faxa: 945 01 32 95	Haur Hezkuntza	GLZ
	Lehen Hezkuntza	GLZ
<b>Jarduera Fisikoaren eta Kirolaren Zientzien Fakultatea</b> Lasarteko errepidea, z/g 01007 VITORIA-GASTEIZ Tf.: 945 01 30 00 Faxa: 945 01 35 01	Jarduera Fisikoaren eta Kirolaren Zientziak	GLZ

Adarra: Z      Zientziak  
 OZ      Osasun Zientziak  
 GLZ      Gizarte eta Lege Zientziak  
 IA      Ingeniaritza eta Arkitektura  
 AGZ      Arte eta Giza Zientziak

BIZKAIKO CAMPUSA

IKASTEGLIAK	GRADUAUK	ADARRA
<b>Arte Ederren Fakultatea</b> Sarriena auzoa, z/g 48940 LEIOA Tf.: 94 601 20 00 Faxa: 94 601 33 77	Artea	AGZ
	Kultura Ondareen Zaintza eta Zaharberritzea	AGZ
	Sorkuntza eta Diseinua	AGZ
<b>Bilboko Enpresa Ikasketen Unibertsitate Eskola</b> Elkano, 21 48008 BILBO Tf.: 94 601 20 00 Faxa: 94 601 76 00	Negozioen Kudeaketa	GLZ
<b>Bilboko Industria Ingeniaritza Teknikoko Unibertsitate Eskola</b> Rafael Moreno «Pitxitxi», 3 48013 BILBO Tf.: 94 601 20 00 Faxa: 94 444 16 25	Industria Elektronikaren eta Automatikaren Ingeniaritza	IA
	Ingeniaritza Elektrikoa	IA
	Ingeniaritza Mekanikoa	IA
	Kudeaketaren eta Informazio Sistema Informatikaren Ingeniaritza	IA
<b>Bilboko Ingeniaritza Goi Eskola Teknikoa</b> Urkijo zumar-kalea, z/g 48013 BILBO Tf.: 94 601 20 00 Faxa: 94 601 39 39	Industria Antolakuntzaren Ingeniaritza	IA
	Industria Teknologiaren Ingeniaritza	IA
	Ingurumen Ingeniaritza	IA
	Telekomunikazioaren Ingeniaritza Teknikoa*	IA
<b>Bilboko Irakasleen Unibertsitate Eskola</b> Sarriena auzoa, z/g 48940 LEIOA Tf.: 94 601 20 00 Faxa: 94 601 75 00	Gizarte Hezkuntza	GLZ
	Haur Hezkuntza	GLZ
	Lehen Hezkuntza	GLZ
<b>Ekonomia eta Enpresa Zientzien Fakultatea</b> Agirre lehendakaria, 83 48015 BILBO Tf.: 94 601 20 00 Faxa: 94 601 36 00	Ekonomia	GLZ
	Enpresen Administrazioa eta Zuzendaritza	GLZ
	Enpresen Administrazioa eta Zuzendaritza + Zuzenbidea	GLZ
	Finantzak eta Aseguruak	GLZ
	Marketina	GLZ
	Zerga Sistema eta Administrazio Publikoa	GLZ

\* Izena aldatzeko prozesuan.

BIZKAIKO CAMPUSA

IKASTEGLIAK	GRADUAK	ADARRA
<p><b>Gizarte eta Komunikazio Zientzien Fakultatea</b>                      Sarriena auzoa, z/g                      48940 LEIOA                      Tf.: 94 601 20 00                      Faxe: 94 601 34 00</p>	Ikus-entzunezko Komunikazioa	GLZ
	Kazetaritza	GLZ
	Politika Zientzia eta Kudeaketa Publikoa	GLZ
	Publizitatea eta Harreman Publikoak	GLZ
	Soziologia	GLZ
<p><b>Lan Harremanen Unibertsitate Eskola</b>                      Sarriena auzoa, z/g                      48940 LEIOA                      Tf.: 94 601 20 00                      Faxe: 94 601 22 77</p>	Lan Harreman eta Giza Baliabideak	GLZ
<p><b>Leioako Erizaintzako Unibertsitate Eskola</b>                      Sarriena auzoa, z/g                      48940 LEIOA                      Tf.: 94 601 20 00                      Faxe: 94 601 33 00</p>	Erizaintza	OZ
<p><b>Meatzen eta Herri Lanen Ingeniaritza Teknikoko Unibertsitate Eskola</b>                      Rafael Moreno «Pitxitxi», 2                      48013 BILBAO                      Tf.: 94 601 20 00                      Faxe: 94 601 78 00</p>	Ingeniaritza Zibila	IA
	Meataritza eta Energia Teknologiaren Ingeniaritza	IA
<p><b>Medikuntza eta Odontologia Fakultatea</b>                      Sarriena auzoa, z/g                      48940 LEIOA                      Tf.: 94 601 20 00                      Faxe: 94 601 34 00</p>	Fisioterapia	OZ
	Medikuntza	OZ
	Odontologia	OZ
<p><b>Nautika eta Itsasontzi-Makinaria Goi Eskola Teknikoa</b>                      María Díaz de Haro, 68                      48920 PORTUGALETE                      Tf.: 94 601 20 00                      Faxe: 94 601 77 00</p>	Ingeniaritza Nautiko eta Itsas Garraioa	IA
	Itsas Ingeniaritza	IA

BIZKAIKO CAMPUSA

IKASTEGLIAK	GRADUAK	ADARRA
<p><b>Zientzia eta Teknologia Fakultatea</b>                      Sarriena auzoa, z/g                      48940 LEIOA                      Tf.: 94 601 20 00                      Faxes: 94 601 35 00</p>	Biokimika eta Biologia Molekularra	Z
	Biologia	Z
	Bioteknologia	Z
	Fisika	Z
	Geologia	Z
	Ingeniaritza Elektronikoa	IA
	Ingeniaritza Kimikoa	IA
	Kimika	Z
	Matematika	Z
<p><b>Zuzenbide Fakultatea</b>  <b>Bizkaiko atala</b>                      Sarriena auzoa, z/g                      48940 LEIOA                      Tno: 94 601 20 00</p>	Zuzenbidea	GLZ

Adarra: Z      Zientziak  
 OZ      Osasun Zientziak  
 GLZ      Gizarte eta Lege Zientziak  
 IA      Ingeniaritza eta Arkitektura  
 AGZ      Arte eta Giza Zientziak

GIPUZKOAKO CAMPUSA

IKASTEGLIAK	GRADUAK	ADARRA
<p><b>Arkitektura Goi Eskola Teknikoa</b> Oñati plaza, 2 20018 DONOSTIA-SAN SEBASTIÁN Tf.: 943 01 80 00 Faxa: 943 01 51 70</p>	Arkitekturaren Hastapenak	IA
<p><b>Donostiako Enpresa Ikasketen Unibertsitate Eskola</b> Oñati plaza, 1 20018 DONOSTIA-SAN SEBASTIÁN Tf.: 943 01 80 00 Faxa: 943 01 83 60</p>	Enpresen Administrazioa eta Zuzendaritza	GLZ
<p><b>Donostiako Erizaintzako Unibertsitate Eskola</b> Doktore Begiristain pasealekua, 105 20018 DONOSTIA-SAN SEBASTIÁN Tf.: 943 01 80 00 Faxa: 943 01 73 30</p>	Erizaintza	OZ
<p><b>Donostiako Irakasleen Unibertsitate Eskola</b> Oñati plaza, 3 20018 DONOSTIA-SAN SEBASTIÁN Tf.: 943 01 80 00 Faxa: 943 01 84 57</p>	Haur Hezkuntza	GLZ
	Lehen Hezkuntza	GLZ
<p><b>Donostiako Unibertsitate Eskola Politeknikoa</b> Europa plaza, 1 20018 DONOSTIA-SAN SEBASTIÁN Tf.: 943 01 80 00 Faxa: 943 01 71 30</p>	Arkitektura Teknikoa	IA
	Industria Elektronikaren eta Automatikaren Ingeniaritza	IA
	Ingeniaritza Elektrikoa	IA
	Ingeniaritza Mekanikoa	IA
	Ingeniaritza Zibila	IA
<p><b>Eibarko Industria Ingeniaritza Teknikoko Unibertsitate Eskola</b> Otaola hiribidea, 29 20600 EIBAR Tf.: 943 01 80 00 Faxa: 943 03 31 10</p>	Energia Berriztagarrietan Ingeniaritza	IA



GIPUZKOAKO CAMPUSA

IKASTEGLIAK	GRADUAK	ADARRA
<b>Filosofia eta Hezkuntza Zientzien Fakultatea</b> Tolosa hiribidea, 70 20018 DONOSTIA-SAN SEBASTIÁN Tf.: 943 01 80 00 Faxa: 943 01 54 70	Filosofia	AGZ
	Gizarte Antropologia	GLZ
	Gizarte Hezkuntza	GLZ
	Pedagogia	GLZ
<b>Informatika Fakultatea</b> Manuel Lardizabal pasealekua, 1 20018 DONOSTIA-SAN SEBASTIÁN Tf.: 943 01 80 00 Faxa: 943 01 55 90	Informatikaren Ingeniaritza	IA
<b>Kimika Zientzien Fakultatea</b> Manuel Lardizabal pasealekua, 3 20018 DONOSTIA-SAN SEBASTIÁN Tf.: 943 01 80 00 Faxa: 943 01 52 70	Kimika	Z
<b>Psikologia Fakultatea</b> Tolosa hiribidea, 70 20018 DONOSTIA-SAN SEBASTIÁN Tf.: 943 01 80 00 Faxa: 943 01 56 70	Psikologia	OZ
<b>Zuzenbide Fakultatea</b> Manuel Lardizabal pasealekua, 2 20018 DONOSTIA-SAN SEBASTIÁN Tf.: 943 01 80 00 Faxa: 943 01 52 90	Kriminologia	GLZ
	Zuzenbidea	GLZ

Adarra: Z      Zientziak  
 OZ      Osasun Zientziak  
 GLZ      Gizarte eta Lege Zientziak  
 IA      Ingeniaritza eta Arkitektura  
 AGZ      Arte eta Giza Zientziak

AUTONOMI ERKIDEGOKO IKASTEGI ATXIKIAK  
ETA BESTELAKOAK

---

Unibertsitatean, bertan txertatutako ikastegiez gain, «atxikiak» izeneko ikastegiak ditugu. Horietan ere unibertsitateko ikasketa ofizialak irakasten dira, baina UPV/EHUkoak ez direnak.

ARABAKO CAMPUSA

IKASTEGI ATXIKIA	GRADUA	ADARRA
<b>Erizaintzako Unibertsitate Eskola</b> Jose Atxotegi, z/g - 01009 GASTEIZ Tf.: 945 21 80 52 / Faxe: 945 22 06 26	Erizaintza	OZ

Sarrera eskaera UPV/EHUn egin behar da, gainontzeko gradueta-rako epe eta prozedura berdinekin.

BIZKAIKO CAMPUSA

IKASTEGI ATXIKIA	GRADUA	ADARRA
<b>Bilboko Merkataritza Ganberako Unibertsitate Eskola</b> Poza lizentziatua, 17 - 48011 BILBO Tf.: 94 470 24 84 / Faxe: 94 415 36 24	Negozioen Gestio eta Marketina	GLZ

Ikastegi honetarako eskaera bertako idazkaritzan egin behar da zuzenean, ikastegiak berak adierazten duen datetan.

GIPUZKOAKO CAMPUSA

IKASTEGI ATXIKIA	GRADUA	ADARRA
<b>Elgoibarko Txandakako IMH Ingeniaritza Eskola</b> Azkue Auzoa 1 - 20870 ELGOIBAR Tel.: 943 74 41 32 / Faxe: 943 74 41 53	Prozesu eta Produktu Berrikuntza- ren Ingeniaritza	IA

Ikastegi honetarako eskaera bertako idazkaritzan egin behar da zuzenean, ikastegiak berak adierazten duen datetan.

Adarra: Z      Zientziak  
 OZ      Osasun Zientziak  
 GLZ      Gizarte eta Lege Zientziak  
 IA      Ingeniaritza eta Arkitektura  
 AGZ      Arte eta Giza Zientziak

**5**

**ARGIBIDE OROKORRAK**

---



## SARBIDE BULEGOAK

---

### **Arabako Informazio Bulegoa**

Izardui komandantea, 2  
Gasteiz  
Tfnoa.: 945 01 44 44

### **Gipuzkoako Informazio Bulegoa**

Ignacio M.<sup>a</sup> Barriola eraikina - Elhuyar plaza, 1  
Donostia  
Tfnoa.: 943 01 82 22

### **Bizkaiko Informazio Bulegoa**

- Ikasleen Atala (Sarbide Bulegoa)  
I. Ikasgelategia. Beheko solairua.  
Leioa  
Tfnoa.: 94 601 55 55
- Larrako Etxea  
Agirre lehendakaria, 83  
48015 Bilbo  
Tfnoa.: 94 601 38 98

Interneteko helbidea: <http://www.sarrera.ehu.es>

## UPV/EHUko ZERBITZUAK

---

- Kultur ekintzak
- Ostata eta garraioa
- Ezgaitasunak dituzten Pertsonentzako Zerbitzua
- Hezkuntzarako Laguntza Zerbitzua
- Liburutegia
- Kalitate Katedra
- Campus Birtuala
- Enplegu Gunea
- Odontologia Klinika
- Kontratazioa eta Erosketak
- Web bidezko posta
- Kirolak
- Editoriala
- Prentsa Kabinetea

- Haurtzaindegia
- Zerbitzu Informatikoak
- Mugikortasuna eta Lankidetz
- Medikuntzaren eta Zientzien Historiako Euskal Museoa
- Gazte Informaziorako Bulegoa
- Ikasleentzako Argibide Zerbitzua
- Psikologia Aplikatua
- Erregistro Orokorra
- Irakaslana Ebaluatzeke Zerbitzua
- Ebaluazio Instituzionalerako Zerbitzua
- Prebentzio Zerbitzua
- Zerbitzu Orokorrak

Zerbitzu hauei buruzko informazioa: <http://www.ehu.es>

## BEKAK

---

Beken Bulegoak graduko, lehen eta bigarren zikloko eta master ofizialeko ikasleen beka-eskariak bideratzen ditu.

Eusko Jaurlaritzak eta Hezkuntza Ministerioak eskatzaileek bete beharreko baldintzak ezartzen dituzte.

### **Ikasteko beka eta laguntzak**

Unibertsitateko Beken Bulegoak beherago zerrendatzen ditugun beka gestionatzen ditu, eta, eskatzaileek baldintzak betetzen dituzten ala ez aztertu ondoren, beka emateko edo ukatzeko proposamena egiten du. Hona hemen beken zerrenda:

#### **Deialdiak:**

##### **— Gradu-ikasketak egiteko dauden beka**

- Eusko Jaurlaritzak ateratzen ditu beka orokorrak; ikasturtean unibertsitate-ikasketak eta goi-mailako ikasketak egin ditzaten.
- Mugikortasun beka orokorrak.
- Lankidetz beka.

##### **— Master Ofizialak egiteko dauden beka**

- Master Ofizialen beka.

— **Beste unibertsitate-beka mota batzuk**

- «Giza Zientziak» unibertsitate titulura zuzendutako ikasketetarako laguntza (Esperientzi Gelak).
- Udan atzerrian hizkuntzak ikasteko diru-laguntzak.

**BEKEN BULEGOAK**

— **Ikasgelategi II - Beheko solairua**

Sarriena Auzoa, z/g  
48940 Leioa  
Tfnoa.: 94 601 58 18

— **Larrako-etxea**

Lehendakari Agirre, 83  
48015 Bilbo  
Tfnoa.: 94 601 38 98

## PREZIO PUBLIKOAK

GRADUKO ikasketen eta 2013/2014 ikasturteko irakaskuntzaren prezio publikoak 2013-07-12ko EHAAn argitaratu ziren, 2013ko uztailaren 2ko Aginduak araututa.

Irakasgaien zenbatekoa kalkulatzeko, kreditu bakoitzaren prezioa (irakaskuntzen esperientazio-mailaren arabera), irakasgaiari izendatutako kreditu-kopuruarekin biderkatuko da.

### 2013/14 ikasturteko prezioak

GRADUKO IKASKETAK	Esperimentazio Maila	Kredituaren prezioa	Kurtsoaren prezioa
Biologia, Biokimika eta Biologia Molekularra, Bioteknologia, Elikagaien Zientzia eta Teknologia, Fisioterapia, Ingurumen Zientziak, Erizaintza, Farmazia, Geologia, Medikuntza, Giza Nutrizioa eta Dietetika, Odontologia, Kimika	1	19,76 €	1.185,6 €
Arkitekturaren Hastapenak, Artea, Jarduera Fisikoa eta Kirolaren Zientziak, Kultura Ondarearen Kontserbazioa eta Zaharberritzea, Sorkuntza eta Diseinua, Fisika, Energia Berriztagarrietan Ingeniaritza, Ingurumen Ingeniaritza, Ingeniaritza Zibila, Meatzaritza eta Energia Teknologiarenekin Ingeniaritza, Ingeniaritza Elektrikoa, Ingeniaritza Elektronikoa, Industria Elektronikaren eta Automatikaren Ingeniaritza, Arkitektura Teknikoa, Geomatika eta Topografia Ingeniaritza, Industria Antolakuntzaren Ingeniaritza, Industria Teknologiarenekin Ingeniaritza, Informatikaren Ingeniaritza, Kudeaketaren eta Informazio Sistemenekin Informatikaren Ingeniaritza, Itsas Ingeniaritza, Ingeniaritza Mekanikoa, Ingeniaritza Nautikoa eta Itsas Garraioa, Ingeniaritza Kimikoa, Industria Kimikaren Ingeniaritza, Telekomunikazioaren Ingeniaritza Teknikoa, Psikologia, Itzulpen-gintza eta Interpretazioa	2	19,11 €	1.146,6 €
Enpresen Administrazioa eta Zuzendaritza, Ikus-entzunezko Komunikazioa, Ekonomia, Haur Hezkuntza, Lehen Hezkuntza, Gizarte Hezkuntza, Finantza eta Aseguruak, Zerga Sistema eta Administrazio Publikoa, Geografia eta Lurralde Antolakuntza, Negozioen Kudeaketa, Marketina, Matematika, Pedagogia, Publizitatea eta Harreman Publikoak, Gizarte Langintza	3	14,33 €	859,8 €
Gizarte Antropologia, Politika Zientziak eta Kudeaketa Publikoa, Kriminologia, Zuzenbidea, Ingeles Ikasketak, Euskal Ikasketak, Filosofia, Historia, Artearen Historia, Filologia, Kazetaritza, Lan Harreman eta Giza Baliabideak, Soziologia	4	14,02 €	841,2 €

- Espedientea irekitzea: 26,80 €.
- Unibertsitateko txartela: 6,07 €.
- Eskola aseguruak: 1,12 €.



**1**

**REFORMA DE LAS ENSEÑANZAS UNIVERSITARIAS**

---



## REFORMA DE LAS ENSEÑANZAS UNIVERSITARIAS

---

La nueva organización de las enseñanzas universitarias es consecuencia del proceso iniciado en 1999 con la Declaración de Bolonia, con el objeto de consolidar para el año 2010 un Espacio Europeo de Educación Superior (EEES). Con la implantación definitiva del EEES se habrá conseguido la convergencia de los diferentes sistemas de educación superior europeos a un sistema más homogéneo, compatible, flexible y transparente que favorecerá la comprensión de las titulaciones obtenidas en cualquier universidad europea. También primará la movilidad de estudiantes y futuros profesionales.

Los puntos más importantes de esta reforma son:

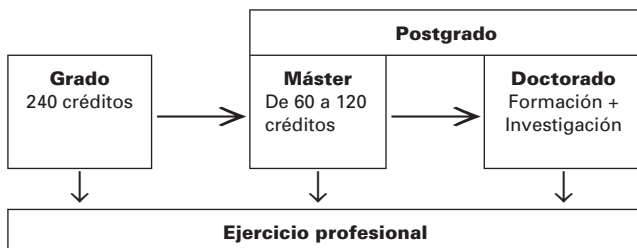
### 1. El sistema de créditos ECTS (European Credit Transfer System)

El crédito europeo es una nueva unidad de medida basado en los y las estudiantes y en su aprendizaje. Representa el volumen o carga de trabajo total del estudiante para cumplir los objetivos de un plan de estudios. En esta unidad se integran las enseñanzas teóricas y prácticas, así como otras actividades académicas, horas de estudios y de trabajo y horas destinadas a preparar y realizar las pruebas de evaluación. El número mínimo de horas por crédito ECTS o crédito europeo será de 25 y el máximo de 30.

En este nuevo sistema, los créditos correspondientes a un curso académico son 60.

### 2. Nueva estructura de las enseñanzas universitarias

Las enseñanzas universitarias conducentes a la obtención de títulos de carácter oficial y validez en todo el territorio nacional se estructuran en tres ciclos: Grado, Máster y Doctorado.



Las **enseñanzas de Grado** tienen como finalidad una formación general orientada para el ejercicio de actividades de carácter profesional; estas enseñanzas concluirán con la elaboración y defensa de un trabajo de fin de Grado. Las enseñanzas de **Máster** tienen como finalidad la formación avanzada, de carácter especializado o multidisciplinar, orientada a la especialización académica o profesional o bien a promover la iniciación en tareas de investigación. Por último, las enseñanzas de **Doctorado** tienen como finalidad la formación avanzada en técnicas de investigación e incluirán la elaboración y presentación de la correspondiente tesis doctoral, consistente en un trabajo original de investigación.

### **3. Autonomía Universitaria**

Son las propias universidades las que crearán y propondrán las enseñanzas y títulos que se hayan de impartir sin la sujeción a la existencia de un catálogo previo establecido por el Gobierno (como se había venido haciendo hasta la reforma).

### **4. Sistema de verificación y acreditación de los títulos**

Los planes de estudios elaborados por las universidades deberán someterse a un procedimiento de evaluación por las Agencias de Evaluación de la Calidad cada 6 años para mantener su acreditación, es decir, con el fin de mantener su carácter oficial y su validez en todo el territorio nacional.

### **5. Titulaciones con directrices propias**

Existen determinadas titulaciones reguladas por directrices propias, establecidas en disposiciones legales y/o por directrices europeas que marcan los contenidos y competencias de las titulaciones y su duración. A modo de ejemplo, por diferir de los 240 créditos de la mayoría de las titulaciones, se pueden citar los grados en Medicina (360 créditos), en Odontología (300 créditos), en Fundamentos de Arquitectura (330 créditos) y en Farmacia (300 créditos).

### **6. El Suplemento Europeo al Título (SET)**

Es un documento, con formato normalizado en el EEES, que acompaña a cada uno de los títulos universitarios oficiales y que contiene, de

manera personalizada para cada titulado o titulada, información unificada sobre los estudios cursados, los resultados obtenidos, las capacidades profesionales adquiridas y el nivel de su titulación en el sistema nacional de educación superior.

Tiene como objetivo incrementar la transparencia de las diversas titulaciones de educación superior impartidas en los países europeos para permitir un reconocimiento más fácil de las titulaciones y facilitar la movilidad de los y las estudiantes y su integración en el mercado laboral europeo.

Más información en [www.ehu.es](http://www.ehu.es)



**2**

**ACCESO A LOS ESTUDIOS OFICIALES DE GRADO**

---





El 24 de noviembre de 2008 se publicó en el BOE el R.D. 1892/2008, de 14 de noviembre por el que se regulan las condiciones para el acceso a las enseñanzas universitarias oficiales de Grado y los procedimientos de admisión a la Universidades públicas españolas, posteriormente la Orden EDU/1434/2009, de 29 de mayo y la Orden EDU/268/2010 y el R.D. 558/2010 de 7 de mayo, modificaron el R.D. anterior. En nuestra comunidad autónoma es el Decreto 79/2011 de 19 de abril del Departamento de Educación, Universidades e Investigación del Gobierno Vasco el que las regula. En ellos se establecen los procedimientos de acceso a la universidad por diferentes vías, y en particular, para quienes se encuentren en posesión del título de Bachiller mediante una prueba de acceso.

### Prueba de Acceso a la Universidad (PAU)

Consta de dos fases denominadas fase general y fase específica.

**Fase general:** tiene por objeto valorar la madurez y destrezas básicas que debe alcanzar el alumnado al finalizar el bachillerato para seguir las enseñanzas universitarias oficiales de grado. Constará de los ejercicios siguientes:

1. **Comentario de un texto de Lengua Castellana y Literatura.**
2. **Comentario de un texto de Lengua Vasca y Literatura.**
3. **Una materia común** a elegir entre Historia de la Filosofía o Historia de España.
4. **Lengua Extranjera.** Tendrá como objetivo valorar la comprensión oral y lectora, y la expresión oral y escrita.
5. **Una materia de modalidad de 2.º de bachillerato, elegida libremente.**

La duración de cada uno de los ejercicios será de una hora y media.

Cada uno de los ejercicios se calificará de 0 a 10 puntos. La calificación será la media aritmética de las calificaciones de todos los ejercicios, con 3 cifras decimales.

**Fase específica:** de carácter **voluntario**, tiene por objeto la evaluación de los conocimientos y la capacidad de razonamiento en unos ámbitos disciplinares concretos **relacionados con los estudios que se pretende cursar y permite mejorar la calificación obtenida en la fase general**. Cada estudiante se podrá examinar de cualquiera de las materias de modalidad de segundo de bachillerato distinta a la materia elegida en la fase general, con un máximo de cuatro.

Cada uno de los ejercicios de esta fase tendrá una duración de hora y media.

Cada una de las materias se calificará de 0 a 10 puntos. Sólo se tendrá en cuenta con una calificación igual o superior a 5.

La calificación de las materias de la fase específica tendrá validez para el acceso a la universidad durante los dos cursos académicos siguientes a la superación de las mismas.

El alumnado indicará en el momento de la inscripción, a través de su centro de enseñanza secundaria, las asignaturas de las que se examinará en la parte general, y las de la parte específica en caso de que se examine de esta segunda parte. Posteriormente se habilitará un plazo para realizar modificaciones en esta última, si se considera oportuno.

Los ejercicios de una materia de modalidad de segundo de bachillerato serán los mismos en la fase general y la específica. Presentarán dos opciones diferentes entre las que se elegirá una; estas dos opciones serán en todo caso cerradas.

Una posible distribución de los ejercicios podría ser:

	MIÉRCOLES	JUEVES		VIERNES
	C. Ordinaria: 4 de junio C. Extraordinaria: 2 de julio	C. Ordinaria: 5 de junio C. Extraordinaria: 3 de julio		C. Ordinaria: 6 de junio C. Extraordinaria: 4 de julio
08:45-09:00	Presentación			
09:00-10:30	Lengua castellana y Literatura	Diseño Literatura Universal Matemáticas II	09:00-10:30	Idioma extranjero
10:30-11:15	Descanso		10:30-11:15	Descanso
11:15-12:45	Historia de la Filosofía Historia de España	Ciencias de la Tierra y medioambientales Cultura Audiovisual Economía de la Empresa	11:15-12:45	Lengua vasca y literatura
12:45-15:00	Descanso		12:45-13:30	Descanso
15:00-16:30	Física Latín II Historia de la música y de la danza	Dibujo Técnico II Geografía Análisis musical II	13:30-15:00	Dibujo artístico II
16:30-17:15	Descanso			
17:15-18:45	Biología Electrotecnia Griego Matemáticas aplicadas a la Ciencias Sociales II	Historia del Arte Química Tecnología industrial II		

\* Este horario es provisional y podrá variar.

## Convocatorias

Se celebrarán dos convocatorias:

- Ordinaria: 4, 5 y 6 de junio de 2014.
- Extraordinaria: 2, 3 y 4 de julio de 2014.

La matrícula será válida, única y exclusivamente, para una convocatoria. Quienes habiéndose examinado en la convocatoria ordinaria deseen examinarse en la extraordinaria deberán realizar una nueva matrícula.

## Superación de la prueba

Se considerará que un estudiante ha superado la prueba cuando haya obtenido una nota igual o mayor a 5 puntos como resultado de la media ponderada del 60% de la nota media de bachillerato y el 40% de la calificación de la fase general, siempre que haya obtenido un mínimo de **4 puntos** en la calificación de la fase general.

## Mejora de nota

El alumnado podrá presentarse en sucesivas convocatorias para mejorar la calificación de la fase general o de cualquiera de las materias de la fase específica. Se tomará en consideración la calificación obtenida en la nueva convocatoria, siempre que ésta sea superior a la anterior. La superación de la fase general tendrá validez indefinida; la de la fase específica tendrá validez para el acceso a la universidad durante los dos cursos académicos siguientes a la superación de las mismas.

Los alumnos que hubieran superado la prueba de acceso cuando aún no existía la fase específica podrán presentarse a ésta cuantas veces consideren oportuno para mejorar su nota. En este caso la nota de admisión se obtendrá de la siguiente fórmula:

$$\text{Nota de admisión} = \text{CDA} + a \times \text{M1} + b \times \text{M2}$$

CDA = Calificación definitiva de la prueba de acceso anterior a la establecida en el Real Decreto 1892/2008.

M1, M2 = Calificaciones de las materias superadas en la prueba específica que den lugar a la nota más alta.

a, b = Parámetros de ponderación de las materias de la fase específica.

## Revisión de calificaciones

1. Cada estudiante podrá, sobre la calificación otorgada tras la primera corrección, presentar ante la presidencia del tribunal la solicitud de

una segunda corrección de los ejercicios en los que considere incorrecta la aplicación de los criterios generales de evaluación y específicos de corrección y calificación o la solicitud de reclamación ante la comisión organizadora en cuyo caso quedará excluida la posibilidad de solicitar la segunda corrección. El plazo de presentación de estas solicitudes será de tres días hábiles, contado a partir de la fecha de la publicación de las calificaciones.

2. Los ejercicios sobre los que se haya presentado la solicitud de reclamación serán revisados con el objeto de verificar que todas las cuestiones han sido evaluadas y lo hayan sido con una correcta aplicación de los criterios generales de evaluación y específicos de corrección, así como la comprobación de que no existen errores materiales en el proceso del cálculo de la calificación final.

3. Los ejercicios sobre los que se haya presentado la solicitud de segunda corrección serán corregidos por un profesor especialista distinto al que realizó la primera corrección.

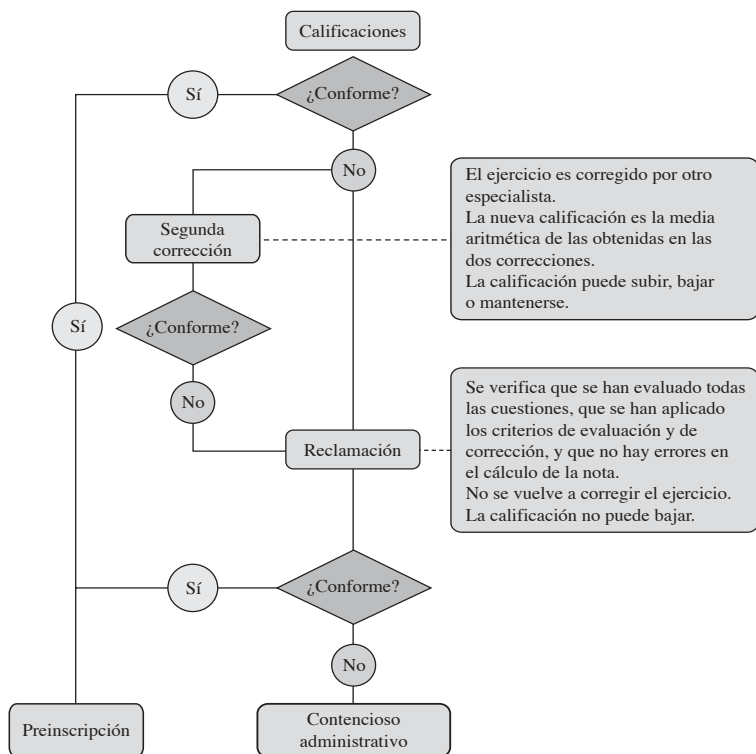
La calificación será la media aritmética de las calificaciones obtenidas en las dos correcciones. En el supuesto de que existiera una diferencia de dos o más puntos entre las calificaciones, un tribunal distinto efectuará, de oficio, una tercera corrección. La calificación final será la media aritmética de las tres calificaciones. Este procedimiento deberá efectuarse en el plazo máximo de cinco días hábiles, contados a partir de la fecha de finalización del plazo establecido en el punto anterior.

Sobre la calificación otorgada tras el proceso de doble corrección establecido en el párrafo anterior, se podrá presentar reclamación ante la Comisión Organizadora, en el plazo de tres días hábiles, contados a partir de la fecha en que se haga pública la calificación sobre la que se vaya a formular la reclamación.

El estudiante tendrá derecho a ver el examen corregido una vez finalizado en su totalidad el proceso de corrección y reclamación establecido en el plazo de diez días.

4. La comisión organizadora adoptará las resoluciones que establezcan formalmente las calificaciones definitivas de los ejercicios cuya corrección hubiera sido recurrida, y de acuerdo con lo previsto en los puntos anteriores, las notificará a los reclamantes. Las resoluciones respectivas pondrán fin, en cada caso, a la vía administrativa.

- Regulado en el artículo 18 de R.D. 1892/2008, de 14 de noviembre de 2008.
- Para ejercicio concreto pueden seguirse dos vías:
  - Reclamación ante la Comisión Organizadora.
  - Solicitud de segunda corrección, seguida en su caso de reclamación ante la Comisión Organizadora.



## Nota de admisión a la enseñanzas universitarias

Para la adjudicación de las plazas a Grados en que el número de solicitudes sea superior al de plazas ofertadas, se utilizará la nota de admisión, definida por la siguiente fórmula:

$$\text{Nota de admisión} = 0,6 \times \text{NMB} + 0,4 \times \text{CFG} + a \times \text{M1} + b \times \text{M2}$$

NMB = Nota media del bachillerato.

CFG = Nota de la fase general.

M1, M2 = Calificaciones de las materias superadas en la prueba específica que den lugar a la nota más alta.

a, b = Parámetros de ponderación de las materias de la fase específica (ver en páginas 79-82).

## ACCESO DESDE LOS CICLOS FORMATIVOS DE GRADO SUPERIOR

---

Quienes estén en posesión de los títulos de técnico superior de formación profesional, técnico superior de artes plásticas y diseño, o técnico deportivo superior a que se refiere los artículos 44, 53 y 65 de la Ley Orgánica 2/2006, de 3 de mayo de Educación, o títulos equivalentes, podrán acceder sin necesidad de prueba a las enseñanzas universitarias oficiales de Grado.

### Nota de admisión

Según el artículo 7 del Real Decreto 558/2010, de 7 de mayo, para la admisión a las enseñanzas universitarias oficiales de Grado en que el número de solicitudes sea superior al de plazas ofertadas, los estudiantes que estén en posesión de los títulos anteriormente mencionados podrán presentarse a la fase específica para mejorar la nota de admisión. Esta fase específica se ajustará a los siguientes criterios:

- El contenido de los temarios será el establecido para el currículo de las materias de modalidad de segundo de bachillerato. Cada estudiante podrá realizar un máximo de **cuatro** ejercicios a su elección.
- Cada ejercicio presentará dos opciones diferentes entre las que el estudiante deberá elegir una.
- Cada ejercicio se calificará de 0 a 10 puntos, con dos cifras decimales. Se considerará superado el ejercicio cuando se obtenga una calificación igual o superior a 5 puntos.
- Las universidades públicas utilizarán para la adjudicación de las plazas la nota de admisión que corresponda, que se calculará con la siguiente fórmula y se expresará con tres cifras decimales.

$$\text{Nota de admisión} = \text{NMC} + a \times \text{M1} + b \times \text{M2}$$

NMC = Nota media del ciclo formativo.

M1, M2 = Las calificaciones de un máximo de dos ejercicios superados de la fase específica que proporcionen mejor nota de admisión.

a, b = Parámetros de ponderación de los ejercicios de la fase específica.

La adjudicación de plazas se hará en función de la nota de admisión conforme a lo dispuesto anteriormente. En todo caso, cuando se produzca empate para la adjudicación de plazas tendrán opción preferente los estudiantes cuyos títulos estén adscritos a las ramas del conocimiento en que se encuentren las enseñanzas de grado que deseen cursar. (Anexo II de la Orden EDU/3242/2010)

Estos parámetros, en la UPV/EHU son los determinados en los cuadros siguientes:

### ADSCRIPCIÓN DE ASIGNATURAS DE MODALIDAD A RAMAS DE CONOCIMIENTO

**ARTES Y HUMANIDADES**

0,1

0,2

GRADOS		Análisis musical II	Cultura audiovisual	Dibujo artístico II	Dibujo técnico II	Diseño	Economía de la empresa	Geografía	Griego II	Historia de la música y la danza	Historia del arte	Latín II	Literatura universal	Matemáticas aplicadas a las CCSS II
Arte														
Conservación y Restauración de Bienes Culturales														
Creación y Diseño														
Estudios Ingleses														
Estudios Vascos														
Filosofía														
Historia														
Historia del Arte														
Filología														
Traducción e Interpretación														

**CIENCIAS**

**0,1**

**0,2**

GRADOS	Biología	Ciencias de la tierra y medioambientales	Electrotecnia	Física	Matemáticas II	Química	Tecnología Industrial II
Biología	0,2				0,2	0,2	
Bioquímica y Biología Molecular	0,2				0,2	0,2	
Biotecnología	0,2				0,2	0,2	
Ciencia y Tecnología de los Alimentos	0,2			0,2	0,2	0,2	
Ciencias Ambientales	0,2	0,1		0,2	0,2	0,2	
Física				0,2	0,2	0,2	
Geología				0,2	0,2	0,2	
Matemáticas				0,2	0,2		
Química				0,2	0,2	0,2	

**CIENCIAS DE LA SALUD**

**0,1**

**0,2**

GRADOS	Biología	Ciencias de la tierra y medioambientales	Física	Matemáticas II	Química
Enfermería	0,2				0,2
Farmacia	0,2			0,2	0,2
Fisioterapia			0,2		0,2
Medicina	0,2				0,2
Nutrición Humana y Dietética	0,2			0,2	0,2
Odontología	0,2				0,2
Psicología	0,2			0,2	



# CIENCIAS SOCIALES Y JURÍDICAS

0,1

0,2

GRADOS	Análisis musical II	Biología	Ciencias de la tierra y medioambientales	Cultura audiovisual	Dibujo artístico II	Dibujo técnico II	Diseño	Economía de la empresa	Física	Geografía	Griego II	Historia de la música y la danza	Historia del arte	Latín II	Literatura universal	Matemáticas II	Matemáticas aplicadas a las CCSS II	Química	
Adm. y Dirección de Empresas																			
Antropología Social																			
Ciencia Política y Gestión Pública																			
CC. de la Activ. Física y del Deporte																			
Comunicación Audiovisual																			
Criminología																			
Derecho																			
Economía																			
Educación Infantil																			
Educación Primaria																			
Educación Social																			
Finanzas y Seguros																			
Fiscalidad y Administración Pública																			
Geografía y Ordenac. del Territorio																			
Gestión de Negocios																			
Marketing																			
Pedagogía																			
Periodismo																			
Publicidad y Relaciones Públicas																			
Rel. Laborales y Recursos Humanos																			
Sociología																			
Trabajo Social																			
Adm. y Dir. de Empresas + Derecho																			

# INGENIERÍA Y ARQUITECTURA

0,1

0,2

GRADOS	Biología	CC. de la tierra y medioambientales	Dibujo Técnico II	Diseño	Economía de la empresa	Electrotecnia	Física	Matemáticas II	Química	Tecnología Industrial II
Arquitectura Técnica										
Fundamentos de Arquitectura										
Ingeniería Ambiental										
Ingeniería Civil										
Ingeniería de Energías Renovables										
Ingeniería de Tecnología de Minas y Energía										
Ingeniería Eléctrica										
Ingeniería Electrónica										
Ingeniería Electrónica Industrial y Automática										
Ingeniería en Geomática y Topografía										
Ingeniería en Organización Industrial										
Ingeniería en Tecnología Industrial										
Ingeniería Informática										
Ingeniería Informática de Gestión y Sistemas de Información										
Ingeniería Marina										
Ingeniería Mecánica										
Ingeniería Náutica y Transporte Marítimo										
Ingeniería Química										
Ingeniería Química Industrial										
Ingeniería Técnica de Telecomunicación*										

\* Denominación en proceso de modificación.

## ACCESO A LA UNIVERSIDAD PARA MAYORES DE 25 AÑOS

---

El Real Decreto 1892/2008 por el que se regulan las condiciones para el acceso a las enseñanzas universitarias oficiales de grado prevé, en su capítulo V, la prueba de acceso para mayores de 25 años. La UPV/EHU con el fin de adaptar el formato de la prueba a dicho Real Decreto aprobó la nueva normativa reguladora de las pruebas de acceso a la Universidad para mayores de 25 años publicada en el BOPV el 14 de septiembre de 2009.

### **Matrícula para el examen**

Podrán matricularse aquellas personas que cumplan 25 años antes del 1 de octubre de 2014 y no posean estudios que les den acceso a la universidad.

La inscripción podrá realizarse del 10 al 14 de febrero de 2014, en las oficinas de los Vicerrectorados de Campus, Negociado de Acceso en sus oficinas de Leioa y Larrako-Etxea (Sarriko) y en [www.sarrera.ehu.es](http://www.sarrera.ehu.es)

### **Documentos que deben presentar**

1. Solicitud cumplimentada en el impreso establecido o web.
2. Original y fotocopia para su cotejo del DNI, del pasaporte u otro documento oficial que acredite la edad.
3. Fotocopia de documento sin caducar, que acredite la reducción o exención de tasas, en su caso.
4. Declaración jurada de no estar matriculado/a para estas pruebas en ninguna otra Universidad y no estar en posesión de ninguna titulación o estudios que den acceso a la Universidad.

### **Convocatorias**

La Universidad realizará anualmente una convocatoria de prueba de acceso para mayores de 25 años; una vez superada la prueba, el alumnado podrá presentarse de nuevo en sucesivas convocatorias, con la finalidad de mejorar su calificación y acceder a unos estudios determinados, tomándose en consideración a tal efecto la calificación obtenida en la nueva convocatoria, siempre que ésta sea superior a la anterior y sea realizada en la misma Universidad.

No se podrá realizar la prueba de acceso para un mismo curso académico en más de una universidad. En ese caso, quedarán automáticamente anuladas todas las pruebas realizadas.

La fecha de celebración de la prueba en esta ocasión será el **lunes, 5 de mayo de 2014**.

### **Estructura general de la prueba**

La prueba de acceso se estructurará en dos fases, una general y otra específica.

#### **Fase general**

Tendrá como objetivo apreciar la madurez e idoneidad de los candidatos y las candidatas para seguir con éxito estudios universitarios, así como su capacidad de razonamiento y de expresión escrita. Comprenderá cuatro ejercicios referidos a los siguientes ámbitos.

- a) **Comentario de texto o desarrollo de un tema general de actualidad.**
- b) **Lengua castellana.**
- c) **Lengua extranjera** a elegir entre inglés, francés, alemán, italiano o portugués.
- d) **Euskera.** Podrán solicitar exención de este ejercicio los candidatos y candidatas por los siguientes motivos:
  - Haber nacido antes del 01/01/1971
  - No haber cursado la enseñanza obligatoria en la Comunidad Autónoma del País Vasco
  - Otras causas extraordinarias adecuadamente documentadas que justifiquen dicha exención. Dichas solicitudes serán resueltas por la Comisión Organizadora de las Pruebas de Acceso a la Universidad para mayores y, por delegación, por su presidente o presidenta, el Director o Directora de Acceso de la UPV/EHU.

#### **Fase específica**

La fase específica tiene por finalidad valorar las habilidades, capacidades y aptitudes de los candidatos y las candidatas para cursar con éxito las diferentes enseñanzas universitarias vinculadas a cada una de las ramas de conocimiento.

Se estructurará en cinco opciones vinculadas con las cinco ramas de conocimiento a las que se adscriben las enseñanzas oficiales de grado. Los candidatos y candidatas se examinarán de dos materias a su elección de las indicadas a continuación para cada una de las opciones:

##### **A) Artes y Humanidades:**

Asignaturas: Historia del Arte, Dibujo Artístico, Historia e Historia de la Filosofía.

**B) Ciencias:**

Asignaturas: Matemáticas, Física, Química y Biología.

**C) Ciencias de la Salud:**

Asignaturas: Matemáticas para las Ciencias Sociales y de la Salud, Física, Química y Biología.

**D) Ciencias Sociales y Jurídicas:**

Asignaturas: Matemáticas para las Ciencias Sociales y de la Salud, Economía de la Empresa, Historia y Geografía.

**E) Ingeniería y Arquitectura:**

Asignaturas: Matemáticas, Física, Química y Dibujo Técnico.

Los candidatos y candidatas deberán realizar la fase específica en la opción de su elección, correspondiéndoles preferentemente, a efectos de ingreso, aquellas enseñanzas universitarias ofertadas por la universidad que estén vinculadas a cada una de las opciones citadas.

Sólo se podrán examinar de una única opción aunque cuando las materias elegidas correspondan a varias opciones, el alumno o alumna tendrá los derechos de preferencia que concede una y otra opción.

El candidato o candidata indicará en el momento de la inscripción las asignaturas de las que se examinará.

Los ejercicios podrán desarrollarse indistintamente en cualquiera de las dos lenguas cooficiales de la Comunidad Autónoma Vasca.

## **Calificación de la prueba**

Cada uno de los ejercicios, será calificado de cero a diez puntos.

La calificación final vendrá determinada por la media aritmética de las calificaciones obtenidas en los ejercicios.

Se entenderá que el candidato o candidata ha superado la prueba de acceso cuando obtenga un mínimo de cinco puntos en la calificación final no pudiéndose, en ningún caso, promediar cuando no se obtenga una puntuación mínima de cuatro puntos tanto en la fase general como en la específica.

El alumnado podrá presentarse a la prueba completa en sucesivas convocatorias para mejorar la calificación. Se tomará en consideración la calificación obtenida en la nueva convocatoria, siempre que ésta sea superior a la anterior.

## **Reclamación**

En el plazo de cinco días hábiles, contados a partir del siguiente a la publicación de las calificaciones, los alumnos y alumnas podrán solicitar al Rector o Rectora de la Universidad, mediante escrito razonado, la revisión de los ejercicios.

## ACCESO A LA UNIVERSIDAD PARA MAYORES DE 45 AÑOS

---

El Real Decreto 1892/2008 por el que se regulan las condiciones para el acceso a las enseñanzas universitarias oficiales de grado prevé, en su capítulo V, la prueba de acceso para mayores de 45 años. La UPV/EHU con el fin de adaptar el formato de la prueba a dicho Real Decreto aprobó la nueva normativa reguladora de la pruebas de acceso a la Universidad para mayores de 45 años publicada en el BOPV el 14 de septiembre de 2009.

### **Matrícula para el examen**

Podrán matricularse las personas mayores de 45 años que **no posean ninguna titulación académica habilitante para acceder a la universidad por otras vías** si cumplen o hayan cumplido la citada edad antes del día 1 de octubre de 2014.

La inscripción podrá realizarse del 10 al 14 de febrero de 2014, en las oficinas de los Vicerrectorados de Campus, Negociado de Acceso en sus oficinas de Leioa y Larrako-Etxea (Sarriko) y en [www.sarrera.ehu.es](http://www.sarrera.ehu.es)

### **Documentos que deben presentar**

1. Solicitud cumplimentada en el impreso establecido o web.
2. Original y fotocopia para su cotejo del DNI, del pasaporte u otro documento oficial que acredite la edad.
3. Fotocopia de documento sin caducar que acredite la reducción o exención de tasas, en su caso.
4. Declaración jurada de no estar matriculado/a para estas pruebas en ninguna Universidad y no estar en posesión de ninguna titulación o estudios que den acceso a la Universidad.

### **Estructura general de la prueba**

La fecha de celebración de la prueba en esta ocasión será el **lunes, 5 de mayo de 2014**.

La prueba de acceso a la universidad se estructura en dos fases.

### *Primera fase*

Tendrá como objeto apreciar la madurez e idoneidad de los candidatos y candidatas para seguir con éxito estudios universitarios, así como su capacidad de razonamiento y de expresión. Comprenderá tres ejercicios referidos a los siguientes ámbitos:

- a) **Comentario de texto**
- b) **Lengua castellana**
- c) **Euskera.** Podrán solicitar exención de este ejercicio aquellos candidatos y candidatas que se encuentren en algunas de las situaciones indicadas en el mismo apartado de la prueba de acceso para mayores de 25 años.

Todas las solicitudes de exención deberán incluir documentación justificativa de la causa alegada.

Los ejercicios mencionados serán los mismos que para la prueba de acceso para mayores de 25 años y se realizarán en las mismas fechas y lugares, siendo corregidos por los mismos Tribunales.

### *Segunda fase*

**Entrevista personal**, donde se valorará las cualidades y conocimientos para el acceso a unos estudios determinados. La entrevista será realizada por personal especializado y del resultado de la misma, deberá elevarse una resolución de Apto o No Apto. Sólo podrán asistir aquellos candidatos y candidatas que hayan superado la primera fase.

### **Calificación de la prueba**

Cada uno de los ejercicios de la primera fase de la prueba será calificado de cero a diez puntos.

La calificación final vendrá determinada por la media aritmética de las calificaciones obtenidas en la fase general, no pudiéndose, en ningún caso, promediar cuando no se obtenga una puntuación mínima de cuatro puntos en todos los ejercicios.

Se entenderá que el candidato o candidata ha superado la prueba de acceso cuando obtenga un mínimo de cinco puntos en la primera fase y Apto en la entrevista.

### **Reclamación**

En el plazo de cinco días hábiles, contados a partir del siguiente a la publicación de las calificaciones, los alumnos y alumnas podrán solicitar al Rector o Rectora de la Universidad, mediante escrito razonado la revisión de los ejercicios de la fase general.

## ACCESO POR ACREDITACIÓN DE EXPERIENCIA LABORAL O PROFESIONAL

---

El Real Decreto 1892/2008 por el que se regulan las condiciones para el acceso a las enseñanzas universitarias oficiales de grado prevé, en su capítulo V, el acceso mediante acreditación de experiencia laboral o profesional. La UPV/EHU con el fin de adaptar el Real Decreto aprobó la nueva normativa reguladora publicada en el BOPV el 14 de septiembre de 2009.

Podrán acceder por esta vía los candidatos y candidatas con experiencia laboral y profesional en relación con una enseñanza, que no posean ninguna titulación académica para acceder a la universidad por otras vías y cumplan o hayan cumplido los 40 años antes del 1 de octubre del año natural en que se vaya a solicitar el acceso.

El acceso se realizará respecto a unas enseñanzas concretas ofertadas por la universidad. La inscripción podrá realizarse del 10 al 14 de febrero de 2014, en las oficinas de los Vicerrectorados de Campus o Negociado de Acceso en sus oficinas de Leioa y Larrako-Etxea (Sarriko).

Estas solicitudes serán resueltas desde el decanato o direcciones de los centros universitarios, por delegación del Rector o Rectora, según los criterios objetivos elaborados por la Comisión de Ordenación Académica del Centro. Dicha Comisión deberá fijar los criterios de acreditación y ámbito de la experiencia laboral y profesional en relación con cada una de las enseñanzas de forma que permitan valorar y ordenar a las y los solicitantes. **En todo caso, se incluirá la realización de una entrevista personal con el candidato o candidata.**

La valoración de la experiencia laboral y profesional tendrá validez permanente para unos estudios concretos en esta Universidad.

Una vez realizada la valoración por los centros se remitirá el expediente del candidato o candidata junto con la valoración al Negociado de Acceso para incorporarlo al procedimiento general de acceso a la Universidad.

### Documentos que deben presentar

1. Solicitud cumplimentada en el impreso establecido.
2. Original y fotocopia para su cotejo del DNI, del pasaporte u otro documento oficial que acredite la edad.
3. Fotocopia de documento sin caducar que acredite la reducción ó exención de tasas.
4. Declaración jurada de no estar en posesión de ninguna titulación o estudios que den acceso a la Universidad.
5. Curriculum-vitae debidamente documentado.
6. Informe de vida laboral



El acceso por esta vía está restringido a los grados que lo tienen previsto en su plan de estudios y así lo hayan regulado. Estas titulaciones son las siguientes:

GRADOS	CENTROS
Grado en Ingeniería Marina Grado en Ingeniería Náutica y Transporte Marítimo	E.T.S. de Náutica y Máquinas Navales
Grado en Ingeniería Informática de Gestión y Sistemas de Información	E.U. de Ingeniería Técnica Industrial de Bilbao E.U. de Ingeniería de Vitoria-Gasteiz
Grado en Ingeniería Electrónica Industrial y Automática Grado en Ingeniería Mecánica	E.U. de Ingeniería de Vitoria-Gasteiz E.U. de Ingeniería Técnica Industrial de Bilbao E.U. Politécnica de Donostia-San Sebastián
Grado en Ingeniería Química Industrial	E.U. de Ingeniería de Vitoria-Gasteiz
Grado en Ingeniería Eléctrica	E.U. de Ingeniería Técnica Industrial de Bilbao E.U. Politécnica de Donostia-San Sebastián
Grado en Ingeniería de Energías Renovables	E.U. de Ingeniería Técnica Industrial de Eibar
Grado en Ingeniería en Geomática y Topografía	E.U. de Ingeniería de Vitoria-Gasteiz
Grado en Ingeniería de Tecnología de Minas y Energía	E.U. de Ingeniería Técnica de Minas y de Obras Públicas
Grado en Arquitectura Técnica	E.U. Politécnica de Donostia-San Sebastián
Grado en Ingeniería Civil	E.U. de Ingeniería Técnica de Minas y de Obras Públicas E.U. Politécnica de Donostia-San Sebastián
Grado en Geología Grado en Ingeniería Química	Facultad de Ciencia y Tecnología
Grado en Química	Facultad de Químicas Facultad de Ciencia y Tecnología
Grado en Ciencia y Tecnología de los Alimentos Grado en Ciencias Ambientales Grado en Farmacia Grado en Nutrición Humana y Dietética	Facultad de Farmacia
Grado en Enfermería	E.U. de Enfermería de Donostia-San Sebastián E.U. de Enfermería de Leioa

GRADOS	CENTROS
Grado en Administración y Dirección de Empresas	Facultad de Ciencias Económicas y Empresariales E.U. de Estudios Empresariales de Donostia-San Sebastián E.U. de Estudios Empresariales de Vitoria-Gasteiz
Grado en Gestión de Negocios	E.U. de Estudios Empresariales de Bilbao
Grado en Economía Grado en Finanzas y Seguros Grado en Fiscalidad y Administración Pública Grado en Marketing	Facultad de Ciencias Económicas y Empresariales
Grado en Ciencia Política y Gestión Pública Grado en Comunicación Audiovisual Grado en Periodismo Grado en Publicidad y Relaciones Públicas Grado en Sociología	Facultad de Ciencias Sociales y de la Comunicación
Grado en Derecho	Facultad de Derecho Facultad de Derecho-Sección Bizkaia
Grado en Relaciones Laborales y Recursos Humanos	E.U. de Relaciones Laborales
Grado en Criminología	Facultad de Derecho
Grado en Arte Grado en Conservación y Restauración de Bienes Culturales Grado en Creación y Diseño	Facultad de Bellas Artes
Grado en Educación Infantil Grado en Educación Primaria	E.U. de Magisterio de Bilbao E.U. de Magisterio de Donostia-San Sebastián E.U. de Magisterio de Vitoria-Gasteiz
Grado en Educación Social	E.U. de Magisterio de Bilbao Facultad de Filosofía y CC. de la Educación
Grado en Trabajo Social	E.U. de Trabajo Social de Vitoria-Gasteiz
Grado en Ciencias de la Actividad Física y del Deporte	Facultad de Ciencias de la Actividad Física y del Deporte
Grado en Estudios Ingleses Grado en Estudios Vascos Grado en Filología Grado en Geografía y Ordenación del Territorio Grado en Historia Grado en Historia del Arte Grado en Traducción e Interpretación	Facultad de Letras

## ESTUDIANTES PROCEDENTES DE OTROS SISTEMAS EDUCATIVOS

---

El alumnado con estudios de sistemas educativos extranjeros que quiera acceder a titulaciones oficiales en la Universidad del País Vasco/ Euskal Herriko Unibertsitatea deberá cumplir los requisitos académicos de acceso a estudios universitarios españoles y solicitar la plaza a través del régimen general de admisión:

a) Para alumnado sin estudios universitarios:

- Con estudios preuniversitarios de Sistemas Educativos de Estados miembros de la Unión Europea o que hayan suscrito acuerdos internacionales:
  - El art. 20 del R.D. 1892/2008 de 14 de noviembre regula el acceso a las universidades españolas del alumnado procedente de sistemas educativos a los que es de aplicación el artículo 38.5 de la Ley Orgánica 2/2006, de 3 de mayo, de Educación.
  - El procedimiento se llevará a cabo a través de la UNED, a quien corresponderá verificar que cada uno de los solicitantes cumplen los requisitos de acceso a la universidad en el país de que se trate. Una vez verificados los requisitos, vías y notas, la UNED expedirá a cada estudiante una credencial que le servirá para hacer la preinscripción en la universidad y para la posterior matriculación.
  - Podrán presentarse a la fase específica de la prueba de acceso, en la UNED u otra universidad pública, para mejorar su nota de admisión siempre que acrediten el cumplimiento de los requisitos.

$\text{Nota de admisión} =$ $\text{calificación de credencial} + a \times M1 + b \times M2$
---

M1, M2 = Calificaciones de las materias superadas en la prueba específica que den lugar a la nota más alta.

a, b = Parámetros de ponderación de las materias de la fase específica.

En caso de no constar la calificación en la credencial, la nota de admisión se calculará con calificación de 5 puntos.

- Con estudios preuniversitarios que requieran prueba de acceso no incluidos en el párrafo anterior:
  - Solicitar la homologación de sus títulos al título de bachiller español.
  - Superación de las pruebas de acceso a la Universidad organizadas por la UNED.
  - Solicitar plaza a través de los sistemas de preinscripción.
- Con estudios preuniversitarios con acceso directo:
  - Convalidación de los estudios extranjeros de formación profesional por el título español equivalente.
  - Solicitar plaza a través de los sistemas de preinscripción.
- b) Para alumnado que haya iniciado estudios universitarios oficiales en otro país, pero no los ha finalizado y quiera continuarlos:
  - El alumnado solicitará la admisión en la primera quincena de julio en las Secretarías de los Centros donde desee matricularse.
  - El alumnado realizará esta solicitud de traslado sin perjuicio de la posibilidad de participar en el proceso de preinscripción general por alguna de las restantes modalidades.
- c) Para alumnado con título universitario oficial obtenido en Universidades extranjeras.
  - Homologar el título universitario extranjero por el equivalente español.
  - Solicitar plaza a través de los sistemas de preinscripción.

### **3**

## **PROCEDIMIENTO PARA EL INGRESO EN LA UPV/EHU**

---



De acuerdo con el R.D. 1892/2008 de 14 de noviembre por el que se regulan las condiciones para el acceso en las enseñanzas universitarias oficiales de grado y los procedimientos de admisión a la Universidades públicas españolas, el alumnado que desee iniciar estudios en la Universidad del País Vasco/Euskal Herriko Unibertsitatea deberá cumplir las condiciones académicas y realizar la solicitud de ingreso en los plazos establecidos presentando la documentación que acredite el cumplimiento de los requisitos académicos (ver apartado siguiente). En una única preinscripción, el alumnado deberá hacer constar una relación ordenada de hasta 8 estudios en los que desea ser admitido, así como las vías de acceso por la que desea se considere su solicitud.

## VÍAS DE ACCESO Y DOCUMENTACIÓN

El alumnado que desee solicitar el ingreso en la UPV/EHU deberá realizarlo por alguna de las siguientes vías:

- Alumnado con prueba de acceso y en posesión del título de Bachiller o equivalente.
- Titulado/a universitario
- Acceso a la Universidad para estudiantes procedentes de Estados de la Unión Europea o con los que España haya suscrito acuerdos internacionales y que cumplan los requisitos exigidos en su respectivo país para el acceso a la Universidad.
- Alumnado que se encuentre en posesión de Título de técnico superior de formación profesional, técnico superior de artes plásticas y diseño o técnico deportivo superior.
- Alumnado con prueba de acceso para Mayores de 25 años
- Alumnado con prueba de acceso para Mayores de 45 años
- Alumnado por acreditación de experiencia laboral o profesional

**La solicitud de ingreso se deberá realizar vía web *www.sarrera.ehu.es*, aunque ésta será provisional hasta que no se reciba en el negociado de acceso la siguiente documentación debidamente compulsada:**

- a) Fotocopia del DNI o pasaporte.
- b) Certificación Académica de los estudios realizados que den acceso a titulaciones universitarias solicitadas de acuerdo con la vía de acceso al que se desea optar: tarjeta de prueba de acceso, certificado de estudios de Formación Profesional, título universitario (excepto para el alumnado titulado de la UPV/EHU).

- c) Para el alumnado que opta a las plazas reservadas para alumnado con discapacidad y deportistas de alto nivel, documento expedido por la administración competente que acredite tal situación.

## RESERVA DE PLAZAS

---

De acuerdo con el art. 48 del R.D. 1892/2008, la Universidad repartirá las plazas entre el cupo general y los cupos de reserva. Las plazas objeto de reserva que queden sin cubrir serán acumuladas a las ofertadas por la Universidad por el cupo general en cada una de las convocatorias. Los cupos de reserva son los siguientes:

- Alumnado con prueba de acceso a la Universidad para mayores de 25 años: no inferior al 2 % (en la UPV/EHU, un 2%).
- Alumnado con prueba de acceso a la Universidad para mayores de 45 años y mayores de 40 años con experiencia laboral o profesional: entre el 1 y el 3 % (en la UPV/EHU, un 1%).
- Alumnado con discapacidad igual o superior al 33%: un 5 %.
- Alumnado deportista de alto nivel y de alto rendimiento: no inferior al 3 % (en los grados en Fisioterapia y en Ciencias de la Actividad Física y del Deporte, un 8%; en el resto de la UPV/EHU, un 3%).
- Alumnado con titulación universitaria o equivalente: entre el 1 y el 3 % (en la UPV/EHU, un 2%).

Los estudiantes que reúnan los requisitos para solicitar la admisión por más de un cupo, podrán hacer uso de dicha posibilidad.

## PREINSCRIPCIÓN Y ADMISIÓN

---

El alumnado que curse Bachillerato o Ciclos Formativos de Grado Superior en el Distrito Vasco durante el presente año académico 2013/14, deberá realizar la solicitud de ingreso en la UPV/EHU a través de su Centro de Enseñanza Secundaria (ver calendario de trámites). Se podrán elegir hasta 8 opciones de estudio diferentes. El **orden de estas opciones es fundamental**.

El alumnado de bachillerato del Distrito Vasco, una vez conocido el resultado de la Prueba de Acceso deberá confirmar la preinscripción, pudiendo si lo desean cambiar el orden de las opciones elegidas en su día. Esta confirmación se podrá realizar por Internet. **Si no se realiza la confirmación**, se considerará desestimada su solicitud (ver calendario de trámites).



Los alumnos de Ciclos Formativos no necesitan confirmar la preinscripción. Ésta se confirma de forma automática cuando el Centro de secundaria informa a la Universidad la calificación media de su expediente.

La admisión se realizará de acuerdo con el siguiente proceso:

- Se ordena a los/las estudiantes en cada uno de los grados solicitados en función de la nota de admisión.
- Se publica un primer listado de admisión en el que se adjudica una única plaza en un único estudio y se le cita para que se matricule.
- A partir de ese momento quedan:
  - en **lista de espera** las opciones anteriores a las que ha sido admitido/a
  - **excluidas** las opciones posteriores
- Un/una estudiante interesado/a en los estudios en los que ha sido admitido/a debe matricularse en la fecha que se le indique. Si no se matricula se considera que renuncia a esa plaza. En ningún caso será excluido de las listas de espera.
- Finalizado el primer plazo de matrícula, se recuperan las plazas vacantes, se adjudican a los/las estudiantes en listas de espera y se publica un nuevo listado de admitidos/as.
- Así hasta que se adjudiquen todas las plazas.

## ACCESO A GRADOS CON PRUEBA ESPECÍFICA

Al amparo de lo dispuesto en la disposición adicional segunda del Real Decreto 1892/2008, las universidades podrán establecer condiciones o pruebas especiales para el acceso a determinadas enseñanzas. Es el caso del Grado en Traducción e Interpretación y el Grado en Ciencias de la Actividad Física y del Deporte.

La superación de estas pruebas no supone la aceptación en el Grado, dado que el alumnado declarado como apto debe someterse a los procedimientos generales de preinscripción, selección y admisión establecidos.

El alumnado que supere la prueba y, por cualquier circunstancia, no llegue a hacer efectiva la matrícula, deberá repetir la prueba si decide optar a matricularse en cursos posteriores. Asimismo, quienes hayan aprobado la prueba en cualquier otra universidad deberán en cualquier caso realizarla en la UPV/EHU.

Pueden obtener información acerca de la prueba, la inscripción o el Grado en la Secretaría del Centro y la página web de la Facultad o Escuela.

- <http://www.lettra-humanitateak.ehu.es>
- <http://www.jarduera-fisikoa-kirola.ehu.es>

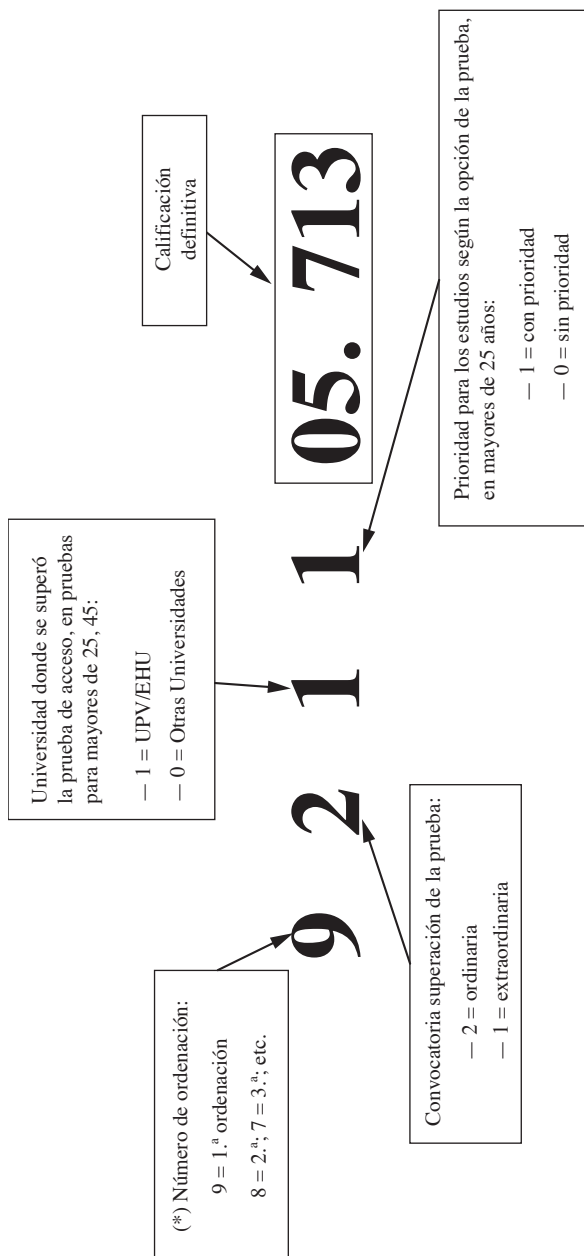
## CALENDARIO DE TRÁMITES PARA EL INGRESO EN LA UPV/EHU EN EL CURSO 2014/15 (1)

COLECTIVO	PREINSCRIPCIÓN	CONFIRMACIÓN PREINSCRIPCIÓN	PUBLICACIÓN 1.ª LISTADO DE ADMISIÓN	INICIO DE MATRÍCULA
BACHILLER	14 de marzo (necesita confirmación después de superada la prueba de acceso)	Convocatoria ordinaria: 16-20 de junio  Convocatoria extraordinaria: 14-18 de julio	FASE I 12 de julio	FASE I 14 de julio
	23 de junio-2 de julio			
	14 de marzo			
FP	23 de junio-2 de julio		FASE II 26 de julio	FASE II 2 de septiembre
M-25 y 45	10-14 de febrero			
	23 de junio-2 de julio			
OTROS	23 de junio-2 de julio			
	10-14 de febrero			

CAPV: Comunidad Autónoma del País Vasco.

(1) Las fechas que figuran en esta tabla están pendientes de aprobación por la Comisión de Grado.

## NOTA DE ADMISIÓN



\* Los estudiantes que han superado la prueba de acceso en su convocatoria ordinaria o en cursos anteriores y han realizado la preinscripción en plazo, son ordenados según la nota que tengan para los grados que hayan solicitado y su prín comenzará con un 9, correspondiente a la primera ordenación, seguido de un 2, que indica que superó la prueba en convocatoria ordinaria o en convocatorias anteriores. *Tendrán prioridad para el acceso a las titulaciones sobre todos los estudiantes cuya nota de admisión empiece por 8 o números inferiores, sea cual fuere la nota de estos.* Los de la convocatoria extraordinaria entrarán a partir de la 4.<sup>a</sup> ordenación y su prín será un 6 seguido de un 1. Si se realiza la preinscripción con posterioridad al plazo anunciado, o se modifica la preinscripción, a la solicitud se le asignará el prín de la ordenación siguiente.

## LÍMITE DE PLAZAS Y NOTA DE CORTE DEL CURSO ANTERIOR

CAMPUS DE ÁLAVA		2013/14									
		N.º de plazas	Cupo genérico Bachillerato + FP	Titulados/as 2% de las plazas	M-25 2% de las plazas	M-45 1% de las plazas	Experiencia laboral 1% de las plazas				
Grado en Administración y Dirección de Empresas	140	82/11	05,840	52/11	05,500	92/11	05,042	92/11	06,000	92/11	07,950
Grado en Ciencias de la Actividad Física y del Deporte	100	92/11	09,700	92/11	07,077	*		*		*	
Grado en Ciencia y Tecnología de los Alimentos	40	92/11	06,400	72/11	06,934	82/10	06,370	*		*	
Grado en Ciencias Ambientales	50	92/11	07,206	*		*		92/11	06,000	*	
Grado en Educación Infantil	110	92/11	07,308	92/11	08,855	92/11	05,063	*		*	
Grado en Educación Primaria	140	92/11	07,300	92/11	08,449	*		*		*	
Grado en Estudios Ingleses	100	82/11	06,480	82/11	06,160	92/11	05,500	92/11	05,375	*	
Grado en Estudios Vascos	80	42/11	05,804	92/11	08,656	*		*		*	
Grado en Farmacia	140	92/11	08,100	42/11	07,156	*		*		*	
Grado en Filología	80	52/11	06,196	92/11	06,696	92/10	05,000	92/11	07,250	*	
Grado en Geografía y Ordenación del Territorio	60	42/11	06,100	*		92/11	05,375	*		*	
Grado en Historia	110	82/11	07,340	*		92/10	05,042	*		*	
Grado en Historia del Arte	60	4/11	05,028	*		92/11	06,667	*		92/11	07,000
Grado en Ingeniería Electrónica Industrial y Automática	60	42/11	06,000	92/11	06,283	92/11	07,500	*		*	
Grado en Ingeniería en Geomática y Topografía	60	42/11	05,764	92/11	06,451	*		*		*	
Grado en Ingeniería. Informática de Gestión y Sistemas de Información	60	42/11	06,025	*		*		*		*	
Grado en Ingeniería Mecánica	100	42/11	08,200	92/11	05,874	*		*		*	
Grado en Ingeniería Química Industrial	40	5/11	08,997	92/11	06,100	*		*		*	
Grado en Nutrición Humana y Dietética	60	92/11	07,700	92/11	08,769	92/01	06,690	*		*	
Grado en Trabajo Social	125	92/11	05,986	92/11	06,841	92/11	08,375	92/11	05,750	92/11	05,500
Grado en Traducción e Interpretación	60	92/11	08,544	92/11	06,223	*		*		*	
Grado en Enfermería (C. Adscrito)	80	92/11	09,939	92/11	08,514	92/10	05,984	52/11	05,250	92/11	07,500

\* Plazas vacantes.

CAMPUS DE GIPUZKOA		2013/14						
N.º de Plazas	Cupo genérico Bachillerato + FP	Titulados/as 2% de las plazas	M-25 2% de las plazas	M-45 1% de las plazas	Experiencia laboral 1% de las plazas			
Grado en Administración y Dirección de Empresas	230	9211 05,850	9211 05,758	9211 05,500	9211 05,000	*		
Grado en Antropología Social	55	9211 05,548	9211 08,084	9211 07,288	*	—		
Grado en Arquitectura Técnica	75	4211 05,496	*	*	*	*		
Grado en Criminología	60	9211 08,075	9211 07,520	9211 06,244	9211 07,400	9211 08,600		
Grado en Derecho	150	9211 06,438	9211 06,368	9211 05,200	9211 06,250	*		
Grado en Educación Infantil	90	9211 08,180	9211 08,776	9210 06,478	*	*		
Grado en Educación Primaria	180	9211 08,052	9211 08,518	9210 08,553	*	*		
Grado en Educación Social	80	9211 06,732	9211 07,480	9210 05,709	9211 06,700	9211 07,000	*	
Grado en Enfermería	145	9211 09,755	9211 07,700	9211 06,300	9211 07,000	*		
Grado en Filosofía	55	9111 06,084	9211 07,639	9211 07,225	9211 05,000	—		
Grado en Fundamentos de Arquitectura	150	6111 05,662	9211 06,470	*	*	—		
Grado en Ingeniería Civil	75	4211 05,350	9211 07,031	*	*	*		
Grado en Ingeniería Eléctrica	58	4211 05,900	9211 06,667	*	*	*		
Grado en Ingeniería Electrónica Industrial y Automática	117	4111 06,764	9211 06,490	*	*	*		
Grado en Ingeniería de Energías Renovables	70	9211 09,340	9211 07,248	9211 08,225	*	*		
Grado en Ingeniería Informática	145	4211 07,750	8211 05,939	*	*	—		
Grado en Ingeniería Mecánica	117	9211 05,754	9211 07,888	*	*	*		
Grado en Pedagogía	55	9211 06,599	9211 08,293	9210 06,338	9211 05,650	—		
Grado en Psicología	250	9211 06,590	*	*	*	—		
Grado en Química	80	9211 06,125	*	*	*	*		

\* Plazas vacantes.

— Sin acceso.

CAMPUS DE BIZKAIA	2013/14							Experiencia laboral 1% de las plazas
	N.º de plazas	Cupo genérico Bachillerato + FP	Titulados/as 2% de las plazas	M-25 2% de las plazas	M-45 1% de las plazas			
Grado en Administración y Dirección de Empresas	240	92/11 07,484	92/11 06,610	92/01 05,500	92/11 05,000			*
Grado en Administración y Dirección de Empresas y Derecho	60	92/11 08,752	92/11 08,269	92/10 06,700				*
Grado en Arte	145	92/11 05,319	92/11 06,491	92/10 07,245	92/11 07,625			
Grado en Biología	90	92/11 10,140	92/11 07,008	*				—
Grado en Bioquímica y Biología Molecular	40	92/11 11,878	92/11 07,320	*				—
Grado en Biotecnología	40	92/11 11,507	92/11 07,720	92/10 05,100				—
Grado en Ciencia Política y Gestión Pública	80	6/11 05,906	92/11 08,527	92/10 05,000	92/11 05,625			*
Grado en Comunicación Audiovisual	75	92/11 08,579	92/11 06,254	92/11 07,510				*
Grado en Conservación y Restauración de Bienes Culturales	50	6/11 06,340	92/11 09,510	92/11 05,334	92/11 07,000			*
Grado en Creación y Diseño	105	92/11 06,856	92/11 07,141	92/11 05,692	92/11 05,250			*
Grado en Derecho	90	92/11 07,854	92/11 06,905	92/11 05,000				*
Grado en Economía	100	92/11 06,757	92/11 06,070	62/10 06,350				*
Grado en Educación Infantil	160	92/11 08,298	92/11 08,574	92/11 07,150				*
Grado en Educación Primaria	200	92/11 08,267	92/11 07,979	42/10 05,626	92/11 07,417			*
Grado en Educación Social	100	92/11 06,908	92/11 07,174	92/11 05,042	92/11 07,875			*
Grado en Enfermería	165	92/11 10,130	92/11 07,580	92/11 08,240	92/11 07,875			92/11 08,870
Grado en Finanzas y Seguros	60	6/11 05,858	92/11 08,210	*				*
Grado en Fiscalidad y Administración Pública	60	52/11 05,200	92/11 06,741	*				*
Grado en Física	80	92/11 08,352	92/11 07,240	*				—
Grado en Fisioterapia	60	92/11 10,960	92/11 08,100	92/11 07,670	92/11 07,375			—
Grado en Geología	50	62/11 07,016	92/11 08,286	*				*
Grado en Gestión de Negocios	250	4/11 05,406	52/11 05,540	*				*
Grado en Ingeniería Ambiental	40	92/11 07,228	92/11 06,470	*				—
Grado en Ingeniería Civil	75	6/11 07,730	92/11 06,223	*				*
Grado en Ingeniería de Tecnología de Minas y Energía	75	4/11 07,534	*	92/01 06,100				*

\* Plazas vacantes.

— Sin acceso.

CAMPUS DE BIZKAIA		2013/14						
N.º de plazas	Cupo genérico Bachillerato + FP	Titulados/as 2% de las plazas	M-25 2% de las plazas	M-45 1% de las plazas	Experiencia laboral 1% de las plazas			
70	82/11 08,496	92/11 07,027	*	*	*			
50	82/11 05,541	92/11 07,124	*	*	*			
130	61/11 08,616	92/11 06,208	92/11 05,000	*	*			
50	92/11 08,856	92/11 06,356	*	*	—			
260	92/11 09,521	92/11 05,423	92/11 06,000	*	—			
70	92/11 07,000	92/11 07,294	*	*	*			
60	42/11 05,596	92/11 07,099	*	*	*			
130	92/11 07,460	92/11 06,703	92/11 06,292	*	*			
60	52/11 05,496	92/11 05,000	92/11 07,044	*	*			
80	92/11 06,856	92/11 05,000	*	*	*			
120	61/11 06,714	52/11 06,330	*	*	—			
60	92/11 07,094	92/11 07,637	82/11 06,400	*	*			
80	61/11 07,384	92/11 07,682	92/11 06,188	*	—			
270	92/11 11,914	92/11 08,439	92/11 06,117	92/11 06,625	—			
45	92/11 11,090	92/11 08,289	92/11 05,719	*	—			
210	92/11 06,686	92/11 05,000	92/11 05,025	*	92/11 09,400			
125	92/11 07,500	82/11 06,192	92/11 05,050	*	*			
80	92/11 07,730	52/11 05,960	*	*	*			
120	61/11 07,534	92/11 06,276	92/10 07,575	*	92/11 08,300			
80	61/11 06,528	92/11 06,880	92/10 05,547	92/11 06,500	*			

\* Plazas vacantes.

— Sin acceso.

## SIMULTANEIDAD DE ESTUDIOS

---

Según la Normativa de Gestión para las enseñanzas de Grado, 1.º y 2.º ciclo para el curso 2013/14, «las solicitudes para simultanear estudios se resolverán favorablemente siempre que reúnan el requisito mínimo de tener aprobado el primer curso completo de los estudios iniciados, o 60 créditos y que existan plazas vacantes en la titulación deseada, una vez finalizados los plazos de matrícula. En caso de que existan más solicitudes que plazas vacantes, éstas se ordenarán por su calificación en los estudios de procedencia.

Las solicitudes para simultanear estudios deberán estar acompañadas de una certificación académica personal de los estudios universitarios iniciados y, en su caso, la tarjeta de Pruebas de acceso, excepto el colectivo de estudiantes de la UPV/EHU.

Para los cursos superiores a primero, la solicitud de simultaneidad se solicitará directamente en la secretaría del centro donde se quiere retomar los estudios y serán resueltas por el Decano, Decana, Director o Directora de dicho centro, por delegación del Rector o Rectora.»



**4**

**CENTROS DE LA UPV/EHU  
Y TITULACIONES QUE IMPARTEN**

---



CAMPUS DE ÁLAVA

CENTROS	GRADOS	RAMA
<b>Escuela Universitaria de Estudios Empresariales de Vitoria-Gasteiz</b> C/ Comandante Izarduy, 23 01006 VITORIA-GASTEIZ Tfno.: 945 01 30 00 Fax: 945 01 33 95	Administración y Dirección de Empresas	CSJ
<b>Escuela Universitaria de Ingeniería de Vitoria-Gasteiz</b> C/Nieves Cano, 12 01006 VITORIA-GASTEIZ Tfno.: 945 01 30 00 Fax: 945 01 32 70	Ingeniería Electrónica Industrial y Automática	IA
	Ingeniería en Geomática y Topografía	IA
	Ingeniería Informática de Gestión y Sistemas de Información	IA
	Ingeniería Mecánica	IA
	Ingeniería Química Industrial	IA
<b>Escuela Universitaria de Magisterio de Vitoria-Gasteiz</b> C/ Juan Ibáñez de Sto. Domingo, 1 01006 VITORIA-GASTEIZ Tfno.: 945 01 30 00 Fax: 945 01 33 95	Educación Infantil	CSJ
	Educación Primaria	CSJ
<b>Escuela Universitaria de Trabajo Social de Vitoria-Gasteiz</b> C/ Los Apraiz, 2 01006 VITORIA-GASTEIZ Tfno.: 945 01 30 00 Fax: 945 01 33 08	Trabajo Social	CSJ
<b>Facultad de Ciencias de la Actividad Física y del Deporte</b> Ctra. Lasarte, s/n 01007 VITORIA-GASTEIZ Tfno: 945 01 30 00 Fax: 945 01 35 01	Ciencias de la Actividad Física y del Deporte	CSJ
<b>Facultad de Farmacia</b> P.º de la Universidad, 7 01006 VITORIA-GASTEIZ Tfno.: 945 01 30 00 Fax: 945 01 30 14	Ciencias Ambientales	C
	Ciencia y Tecnología de los Alimentos	C
	Farmacia	CS
	Nutrición Humana y Dietética	CS

## CAMPUS DE ÁLAVA

CENTROS	GRADOS	RAMA
<b>Facultad de Letras</b> C/ Paseo de la Universidad, 5 01006 VITORIA-GASTEIZ Tfno.: 945 01 30 00 Fax: 945 01 32 00	Estudios Ingleses	AH
	Estudios Vascos	AH
	Filología	AH
	Geografía y Ordenación del Territorio	CSJ
	Historia	AH
	Historia del Arte	AH
	Traducción e Interpretación	AH

Ramas de conocimiento: C    Ciencias  
 CS    Ciencias de la Salud  
 CSJ    Ciencias Sociales y Jurídicas  
 IA    Ingeniería y Arquitectura  
 AH    Artes y Humanidades

CAMPUS DE BIZKAIA

CENTROS	GRADOS	RAMA
<b>Escuela Técnica Superior de Ingeniería de Bilbao</b> Alda. Urquijo, s/n 48013 BILBAO Tfno.: 94 601 20 00 Fax: 94 601 39 39	Ingeniería Ambiental	IA
	Ingeniería en Organización Industrial	IA
	Ingeniería en Tecnología Industrial	IA
	Ingeniería Técnica de Telecomunicación	IA
<b>Escuela Técnica Superior de Náutica y Máquinas Navales</b> C/ María Díaz de Haro, 68 48920 PORTUGALETE Tfno.: 94 601 20 00 Fax: 94 601 77 00	Ingeniería Marina	IA
	Ingeniería Náutica y Transporte Marítimo	IA
<b>Escuela Universitaria de Enfermería de Leioa</b> B.º Sarriena, s/n 48940 LEIOA Tfno.: 94 601 20 00 Fax: 94 601 33 00	Enfermería	CS
<b>Escuela Universitaria de Estudios Empresariales de Bilbao</b> C/ Elcano, 21 48008 BILBAO Tfno.: 94 601 20 00 Fax: 94 601 76 00	Gestión de Negocios	CSJ
<b>Escuela Universitaria de Ingeniería Técnica Industrial de Bilbao</b> C/ Rafael Moreno «Pitxitxi», 3 48013 BILBAO Tfno. 94 601 20 00 Fax: 94 444 16 25	Ingeniería Eléctrica	IA
	Ingeniería Electrónica Industrial y Automática	IA
	Ingeniería Informática de Gestión y Sistemas de Información*	IA
	Ingeniería Mecánica	IA
<b>Escuela Universitaria de Ingeniería Técnica de Minas y de Obras Públicas</b> C/ Rafael Moreno «Pitxitxi», 2 48013 BILBAO Tfno.: 94 601 20 00 Fax: 94 601 78 00	Ingeniería Civil	IA
	Ingeniería de Tecnología de Minas y Energía	IA

\* Denominación en proceso de modificación.

CAMPUS DE BIZKAIA

CENTROS	GRADOS	RAMA
<b>Escuela Universitaria de Magisterio de Bilbao</b> B.º Sarriena, s/n 48940 LEIOA Tfno.: 94 601 20 00 Fax: 94 601 75 00	Educación Infantil	CSJ
	Educación Primaria	CSJ
	Educación Social	CSJ
<b>Escuela Universitaria de Relaciones Laborales</b> B.º Sarriena, s/n 48940 LEIOA Tfno.: 94 601 20 00 Fax: 94 601 22 77	Relaciones Laborales y Recursos Humanos	CSJ
<b>Facultad de Bellas Artes</b> B.º Sarriena, s/n 48940-LEIOA Tfno.: 94 601 20 00 Fax: 94 601 33 77	Arte	AH
	Conservación y Restauración de Bienes Culturales	AH
	Creación y Diseño	AH
<b>Facultad de Ciencia y Tecnología</b> B.º Sarriena, s/n 48940 LEIOA Tfno.: 94 601 20 00 Fax: 94 601 35 00	Biología	C
	Bioquímica y Biología Molecular	C
	Biotecnología	C
	Física	C
	Geología	C
	Ingeniería Electrónica	IA
	Ingeniería Química	IA
	Matemáticas	C
	Química	C
<b>Facultad de Ciencias Económicas y Empresariales</b> Avda. Lehendakari Agirre, 83 48015 BILBAO Tfno.: 94 601 20 00 Fax: 94 601 36 00	Administración y Dirección de Empresas	CSJ
	Administración y Dirección de Empresas + Derecho	CSJ
	Economía	CSJ
	Finanzas y Seguros	CSJ
	Fiscalidad y Administración Pública	CSJ
	Marketing	CSJ

CAMPUS DE BIZKAIA

CENTROS	GRADOS	RAMA
<b>Facultad de Ciencias Sociales y de la Comunicación</b> B.º Sarriena, s/n 48940 LEIOA Tfno.: 94 601 20 00 Fax: 94 601 34 00	Ciencia Política y Gestión Pública	CSJ
	Comunicación Audiovisual	CSJ
	Periodismo	CSJ
	Publicidad y Relaciones Públicas	CSJ
	Sociología	CSJ
<b>Facultad de Medicina y Odontología</b> B.º Sarriena, s/n 48940 LEIOA Tfno.: 94 601 20 00 Fax: 94 601 34 00	Fisioterapia	CS
	Medicina	CS
	Odontología	CS
<b>Facultad de Derecho</b> <b>Sección Bizkaia</b> B.º Sarriena, s/n 48940 LEIOA Tfno: 94 601 20 00	Derecho	CSJ

Ramas de conocimiento: C    Ciencias  
 CS    Ciencias de la Salud  
 CSJ    Ciencias Sociales y Jurídicas  
 IA    Ingeniería y Arquitectura  
 AH    Artes y Humanidades

CAMPUS DE GIPUZKOA

CENTROS	GRADOS	RAMA
<p><b>Escuela Técnica Superior de Arquitectura</b> Pza. Oñati, 2 20018 DONOSTIA-SAN SEBASTIÁN Tfno.: 943 01 80 00 Fax: 943 01 51 70</p>	Fundamentos de Arquitectura	IA
<p><b>Escuela Universitaria de Enfermería de Donostia-San Sebastián</b> P.º Dtor. José Beguiristain, 105 20014 DONOSTIA-SAN SEBASTIÁN Tfno.: 943 01 80 00 Fax: 943 01 73 30</p>	Enfermería	CS
<p><b>Escuela Universitaria de Estudios Empresariales de Donostia-San Sebastián</b> Pza. de Oñati, 1 20018 DONOSTIA-SAN SEBASTIÁN Tfno.: 943 01 80 00 Fax: 943 01 83 60</p>	Administración y Dirección de Empresas	CSJ
<p><b>Escuela Universitaria de Ingeniería Técnica Industrial de Eibar</b> Avda. Otaola, 29 20600 EIBAR Tfno.: 943 03 80 00 Fax: 943 03 31 10</p>	Ingeniería de Energías Renovables	IA
<p><b>Escuela Universitaria de Magisterio de Donostia-San Sebastián</b> Pza. de Oñati, 3 20018 DONOSTIA-SAN SEBASTIÁN Tfno.: 943 01 80 00 Fax: 943 01 84 57</p>	Educación Infantil	CSJ
	Educación Primaria	CSJ
<p><b>Escuela Universitaria Politécnica de Donostia-San Sebastián</b> Plaza de Europa, 1 20018 DONOSTIA-SAN SEBASTIÁN Tfno.: 943 01 80 00 Fax: 943 01 71 30</p>	Arquitectura Técnica	IA
	Ingeniería Civil	IA
	Ingeniería Eléctrica	IA
	Ingeniería Electrónica Industrial y Automática	IA
	Ingeniería Mecánica	IA



CAMPUS DE GIPUZKOA

CENTROS	GRADOS	RAMA
<b>Facultad de Químicas</b> P.º Manuel Lardizabal, 3 20018 DONOSTIA-SAN SEBASTIÁN Tfno.: 943 01 80 00 Fax: 943 01 52 70	Química	C
<b>Facultad de Derecho</b> P.º Manuel Lardizabal, 2 20018 DONOSTIA-SAN SEBASTIÁN Tfno.: 943 01 80 00 Fax: 943 01 52 90	Criminología	CSJ
	Derecho	CSJ
<b>Facultad de Filosofía y Ciencias de la Educación</b> Avda. Tolosa, 70 20018 DONOSTIA-SAN SEBASTIÁN Tfno.: 943 01 80 00 Fax: 943 01 54 70	Antropología Social	CSJ
	Educación Social	CSJ
	Filosofía	AH
	Pedagogía	CSJ
<b>Facultad de Informática</b> P.º Manuel Lardizabal, 1 20018 DONOSTIA-SAN SEBASTIÁN Tfno.: 943 01 80 00 Fax: 943 01 55 90	Ingeniería Informática	IA
<b>Facultad de Psicología</b> Avda. Tolosa, 70 20018 DONOSTIA-SAN SEBASTIÁN Tfno.: 943 01 80 00 Fax: 943 01 56 70	Psicología	CS

Ramas de conocimiento: C    Ciencias  
 CS    Ciencias de la Salud  
 CSJ    Ciencias Sociales y Jurídicas  
 IA    Ingeniería y Arquitectura  
 AH    Artes y Humanidades

## CENTROS ADSCRITOS

---

Además de los centros propios de la UPV/EHU, en la universidad existen otros centros denominados «adscritos» que también imparten estudios universitarios oficiales, pero que no son de titularidad de la UPV/EHU.

### CAMPUS DE ÁLAVA

CENTRO	GRADO	RAMA
<b>Escuela Universitaria de Enfermería</b> C/ José Achótegui, s/n - 01009 VITORIA Tfno.: 945 21 80 52 / Fax: 945 22 06 26	Enfermería	CS

La solicitud de ingreso se realiza en la UPV/EHU con los mismos plazos y procedimiento que para el resto de los grados.

### CAMPUS DE BIZKAIA

CENTRO	GRADO	RAMA
<b>E.U. de la Cámara de Comercio, Industria y Navegación de Bilbao</b> Licenciado Poza, 17 - 48011 BILBAO Tfno.: 94 470 24 84 / Fax: 94 415 36 24	Gestión de Empresas y Marketing	CSJ

La solicitud de ingreso para este centro debe efectuarse directamente en la Secretaría del mismo en las fechas que ellos señalen.

### CAMPUS DE GIPUZKOA

CENTRO	GRADO	RAMA
<b>E. de Ingeniería en Alternancia de la Fundación para la Formación Técnica en Máquina Herramienta (IMH)</b> Azkue Auzoa 1 - 20870 ELGOIBAR Tel.: 943 74 41 32 / Fax: 943 74 41 53	Ingeniería en Innovación de Procesos y Productos	IA

La solicitud de ingreso para este centro debe efectuarse directamente en la Secretaría del mismo en las fechas que ellos señalen.

Ramas de conocimiento: C    Ciencias  
                                   CS    Ciencias de la Salud  
                                   CSJ    Ciencias Sociales y Jurídicas  
                                   IA    Ingeniería y Arquitectura  
                                   AH    Artes y Humanidades

**5**

**INFORMACIÓN GENERAL**

---



## OFICINAS DEL NEGOCIADO DE ACCESO

---

### **Centro de Información Araba/Álava**

c/ Comandante Izarduy, 2  
Vitoria-Gasteiz  
Tfno.: 945 01 44 44

### **Centro de Información Gipuzkoa**

Edificio Ignacio Maria Barriola - Plaza Elhuyar, 1  
Donostia-San Sebastián  
Tfno.: 943 01 82 22

### **Centro de Información Bizkaia**

- Sección de Alumnos (Negociado de Acceso)  
Edificio Aulario I - planta baja  
Leioa  
Tfno.: 946 01 55 55
- Larrako-Etxea  
Avda. Lehendakari Agirre, 83  
48015 Bilbao  
Tfno.: 946 01 38 98

Dirección de Internet: <http://www.sarrera.ehu.es>

## SERVICIOS DE LA UPV/EHU

---

- Actividades culturales
- Alojamiento y transporte
- Atención a personas con discapacidades
- Asesoramiento educativo
- Biblioteca
- Cátedra de calidad
- Campus virtual
- Centro de empleo
- Clínica odontológica
- Contratación y compras
- Correo web
- Deportes
- Editorial
- Gabinete de prensa
- Guardería
- Informáticos
- Movilidad y cooperación

- Museo Vasco de Historia de la Medicina y de la Ciencia
- Oficina de información juvenil
- Orientación universitaria (SOU)
- Psicología aplicada
- Registro general
- Servicio de evaluación docente
- Servicio de evaluación institucional
- Servicio de prevención
- Servicios generales

Información sobre estos servicios en: <http://www.ehu.es>

## BECAS

---

El Negociado de Becas gestiona las solicitudes de becas para los alumnos universitarios de grado, de primer y segundo ciclo, así como para Másteres Oficiales.

El Gobierno Vasco y el Ministerio de Educación, determinan los tipos de requisitos y condiciones que deben cumplir los solicitantes.

### **Becas y Ayudas al Estudio**

El Negociado de Becas de la Universidad tiene atribuida la responsabilidad de gestionar las convocatorias de becas siguientes y de realizar, una vez revisado el cumplimiento de los requisitos, propuesta de concesión o en su caso denegación de la misma. Las becas gestionadas en el negociado de becas son:

#### **Convocatorias:**

- **Becas de ayuda a estudios para la obtención del grado**
  - Convocatoria del Gobierno Vasco de becas para realizar estudios universitarios y otros estudios superiores.
  - Convocatoria general de becas de movilidad del Ministerio de Educación.
  - Becas de Colaboración.
- **Becas de ayuda para Másteres Oficiales**
  - Becas de Másteres Oficiales.

— **Otro tipo de becas universitarias**

- Ayuda al estudio conducente al Título Universitario en Ciencias Humanas (Aulas de la Experiencia).
- Ayudas para cursar idiomas en el extranjero durante el verano.

NEGOCIADO DE BECAS

- Aulario II - planta baja  
Barrio Sarriena, s/n  
48940 Leioa  
Tfno.: 94 601 58 18
- Larrako-Etxea  
Avenida Lehendakari Agirre, 83  
48015 Bilbao  
Tfno.: 94 601 38 98

## PRECIOS PÚBLICOS

Los precios públicos para las enseñanzas de GRADO y curso 2013/14 se publicaron en el BOPV 12.07.2013, regulados en la Orden de 2 de julio de 2013.

El importe del precio de las asignaturas se calcula multiplicando el precio del crédito, atendiendo al índice de experimentalidad de las enseñanzas de que se trate por el número de créditos asignados a la asignatura.

### Precios 2013/2014

DENOMINACIÓN ESTUDIOS DE GRADO	Índice Experimental	Precio Crédito	Precio Curso
Biología, Bioquímica y Biología Molecular, Biotecnología, Ciencia y Tecnología de los Alimentos, Ciencias Ambientales, Enfermería, Farmacia, Fisioterapia, Geología, Medicina, Nutrición Humana y Dietética, Odontología, Química	1	19,76 €	1.185,6 €
Arte, Ciencias de la Actividad Física y del Deporte, Conservación y Restauración de Bienes Culturales, Creación y Diseño, Física, Fundamentos de Arquitectura, Ingeniería Ambiental, Ingeniería Civil, Ingeniería de Tecnología de Minas y Energía, Ingeniería Eléctrica, Ingeniería Electrónica, Ingeniería Electrónica Industrial y Automática, Arquitectura Técnica, Ingeniería en Energías Renovables, Ingeniería en Geomática y Topografía, Ingeniería en Organización Industrial, Ingeniería en Tecnología Industrial, Ingeniería Informática, Ingeniería Informática de Gestión y Sistemas de Información, Ingeniería Marina, Ingeniería Mecánica, Ingeniería Náutica y Transporte Marítimo, Ingeniería Química, Ingeniería Química Industrial, Ingeniería Técnica de Telecomunicación, Psicología, Traducción e Interpretación	2	19,11 €	1.146,6 €
Administración y Dirección de Empresas, Comunicación Audiovisual, Economía, Educación Infantil, Educación Primaria, Educación Social, Finanzas y Seguros, Fiscalidad y Administración Pública, Geografía y Ordenación del Territorio, Gestión de Negocios, Marketing, Matemáticas, Pedagogía, Publicidad y Relaciones Públicas, Trabajo Social	3	14,33 €	859,8 €
Antropología Social, Ciencia Política y Gestión Pública, Criminología, Derecho, Estudios Ingleses, Estudios Vascos, Filosofía, Historia, Historia del Arte, Filología, Periodismo, Relaciones Laborales y Recursos Humanos, Sociología	4	14,02 €	841,2 €

- Apertura de expediente: 26,80 €.
- Tarjeta de identidad: 6,07 €.
- Seguro Escolar: 1,12 €.



**informazio eta  
kontsultetarako  
telefonoak**

**teléfonos de  
información y  
consultas**

**ARABA-ÁLAVA  
945 014 444**

**BIZKAIA  
946 015 555**

**GIPUZKOA  
943 018 222**



eman ta zabal zazu



Universidad  
del País Vasco

Euskal Herriko  
Unibertsitatea

NAZIOARTEKO  
BIKAIN TASUN  
CAMPUSA

CAMPUS DE  
EXCELENCIA  
INTERNACIONAL